

# INFORME TÉCNICO DIARIO

IDEAM comunica al Sistema Nacional para la Gestión del Riesgo de Desastres (SNGRD) y al Sistema Nacional Ambiental (SINA).

Bogotá D. C. 31 de diciembre de 2022  
Hora de actualización 12:30 HLC

Boletín No.

365



## CONTENIDO

[Lo más destacado](#)

[Precipitación](#)

[Temperaturas](#)

[Alerta por descensos significativos de las temperaturas mínimas del aire](#)

[Condiciones Hidrometeorológicas actuales](#)

[Pronóstico de precipitación de las próximas 24 horas](#)

[Pronóstico condiciones meteorológicas adicionales](#)

[Alertas Hidrológicas](#)

[Seguimiento y Pronóstico de las Amenazas por Deslizamientos](#)

[Seguimiento y Pronóstico de las Amenazas por Incendios](#)

[Alertas Meteomarinas vigentes Mar Caribe Colombiano](#)

[Alertas Meteomarinas vigentes Océano Pacífico Nacional](#)

[Alertas Meteomarinas por Ciclón Tropical Mar Caribe Colombiano](#)



Alerta  
**ROJA**

**PARA TOMAR ACCIÓN** Advierte a los sistemas de prevención y atención de desastres sobre la amenaza que puede ocasionar un fenómeno con efectos adversos sobre la población, el cual requiere la atención inmediata por parte de la población y de los cuerpos de atención y socorro. Se emite una alerta sólo cuando la identificación de un evento extraordinario indique la probabilidad de amenaza inminente y cuando la gravedad del fenómeno implique la movilización de personas y equipos, interrumpiendo el normal desarrollo de sus actividades cotidianas.



Alerta  
**NARANJA**

**PARA PREPARARSE** Indica la presencia de un fenómeno. No implica amenaza inmediata y como tanto es catalogado como un mensaje para informarse y prepararse. El aviso implica vigilancia continua ya que las condiciones son propicias para el desarrollo de un fenómeno, sin que se requiera permanecer alerta.



Alerta  
**AMARILLA**

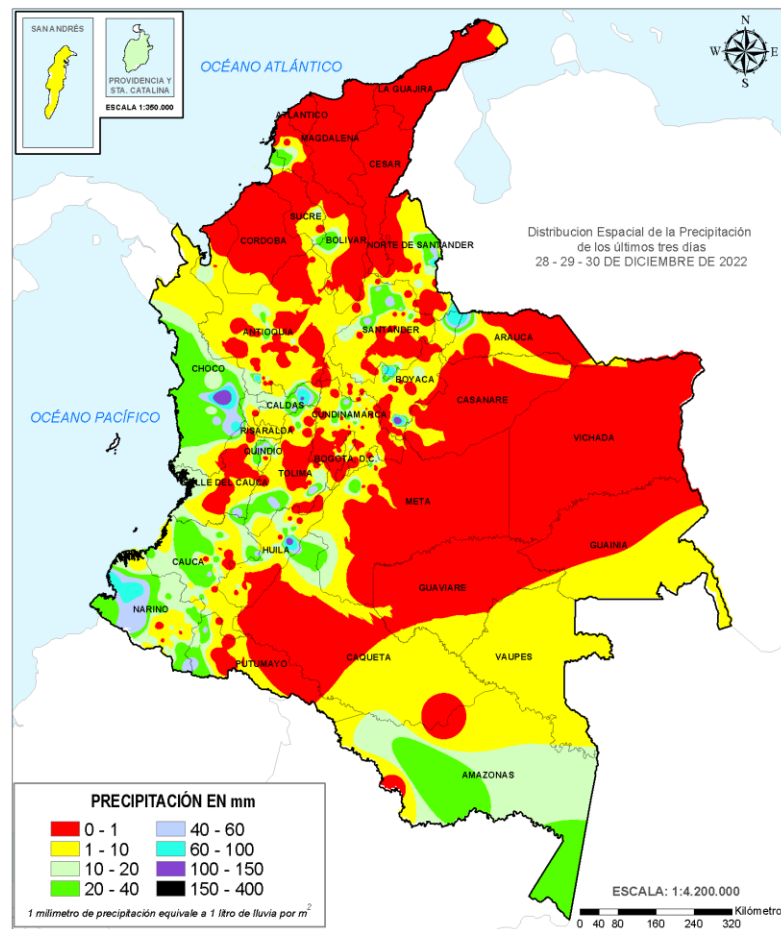
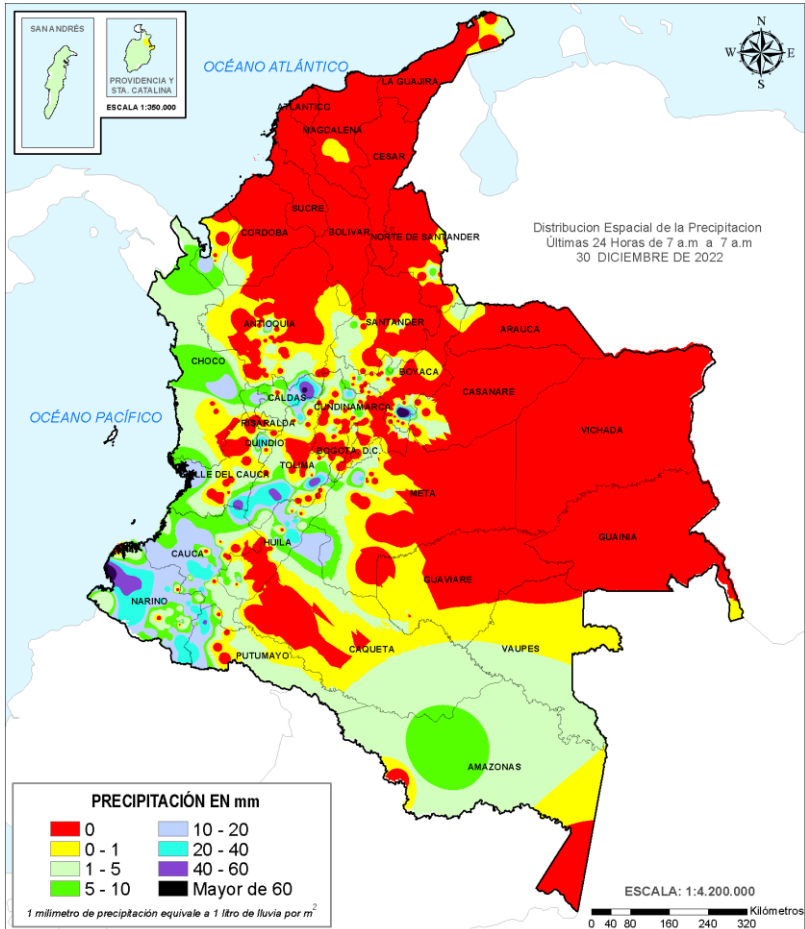
**PARA INFORMARSE** Es un mensaje oficial por el cual se difunde información. Por lo regular se refiere a eventos observados, registrados o registrados y puede contener algunos elementos de pronóstico a manera de orientación. Por sus características pretéritas y futuras difiere del aviso y de la alerta, y por lo general no está encaminado a alertar sino a informar.

**CONDICIONES NORMALES** La información que se suministra se encuentra dentro de los rangos normales.

Alertas vigentes hasta 31 de diciembre de 2022 - 18:00 HLC.

## Mapas de precipitación

## Lluvias registradas en las últimas 24 horas



Ascenso de lluvias en el territorio nacional, las precipitaciones más intensas se registraron en sectores de los departamentos de Boyacá, Caldas, Cauca, Huila, Nariño, Putumayo, Quindío, Tolima y Valle del Cauca. El mayor registro en 24 horas se presentó en el municipio de **Campohermoso (Boyacá) con 128.3 mm.**



- Por alta probabilidad de ocurrencia de deslizamientos de tierra en municipios de los departamentos de Boyacá, Caldas, Chocó, Huila, Nariño, Putumayo, Quindío, Risaralda, Santander, Tolima y Valle del Cauca.
- Por alta probabilidad de crecientes súbitas o niveles altos en las cuencas de los ríos que comprenden las zonas hidrográficas Atrato – Darién, Bajo Magdalena y Bajo Magdalena – Cauca – San Jorge.
- Por alta probabilidad de ocurrencia de incendios de la cobertura vegetal en municipios de los departamentos de Antioquia, Arauca, Atlántico, Bolívar, Boyacá, Caquetá, Casanare, Cesar, Cundinamarca, Córdoba, Guaviare, Huila, La Guajira, Magdalena, Meta, Norte de Santander, Putumayo, Santander, Sucre, Tolima y Vichada.



- Por moderada probabilidad de ocurrencia de deslizamientos de tierra en municipios de los departamentos de la región Andina, Pacífica y Amazonas.
- Por moderada probabilidad de crecientes súbitas o niveles altos en las cuencas de los ríos que comprenden la zona hidrográfica Atrato – Darién, San Juan, Tapaje – Dagua - Directos, Patía y Mira
- Por moderada probabilidad de ocurrencia de incendios de la cobertura vegetal en municipios de los departamentos de Antioquia, Archipiélago de San Andrés y Santa Catalina, Bolívar, Boyacá, Caquetá, Casanare, Cundinamarca, Guaviare, Huila, Meta, Santander, Providencia y Vaupés.
- Por moderada probabilidad de viento y oleaje en el Caribe Central, tiempo lluvioso en el Pacífico Central y Pacífico Sur.

Precipitación diaria desde las 07:00 HLC del viernes 30 hasta las 07:00 HLC del sábado, 31 de diciembre de 2022.

Fuente: IDEAM

Precipitación últimas 72 horas desde las 07:00 HLC del miércoles 28 hasta las 07:00 HLC del sábado, 31 de diciembre de 2022.

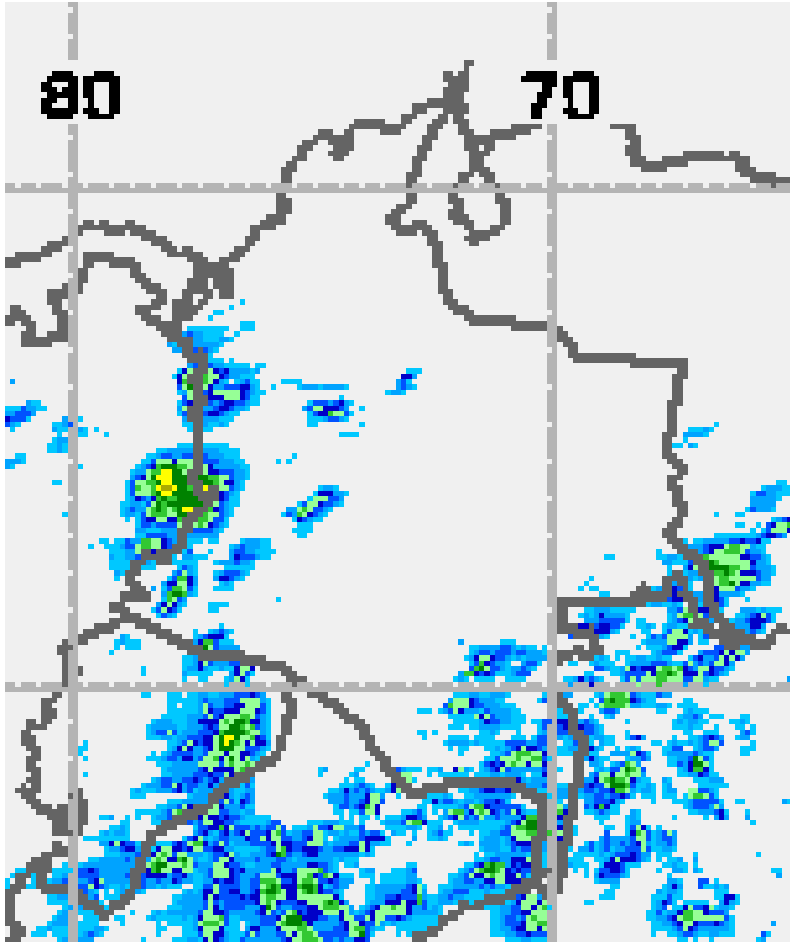
Fuente: IDEAM

- Un milímetro de lluvia (1 mm) equivale a un litro (1 L) de lluvia que ha caído en un metro cuadrado (1 m<sup>2</sup>). La lluvia acumulada es la suma de los milímetros de agua lluvia que se han registrado en un lapso de tiempo.

**Alertas amarillas** e información más detallada para cada una de las categorías de alerta, remítase a la temática particular del informe.



### Estimación Satelital (24 Horas)



Precipitación total acumulada por estimación satelital (GOES-16) desde las 7:00 HLC del viernes 30 hasta las 07:00 HLC del sábado, 31 de diciembre de 2022.  
Cortesía Operational NOAA/NESDIS Hydro-Estimator Product

### Precipitaciones

A continuación, los municipios donde se registraron precipitaciones iguales o superiores a 25.0 mm en las últimas 24 horas.

**Aclaración:** aunque los volúmenes de lluvia registrados en un municipio se relacionan con la ubicación de las estaciones de monitoreo del IDEAM, en ocasiones, dichas estaciones pueden estar distantes de los lugares en donde se concentra la mayor población o alejados de los centros municipales.

DEPARTAMENTO	MUNICIPIO
BOYACÁ	<b>Campohermoso (128,3).</b>
CALDAS	<b>Samaná (62,0),</b> Victoria (48,7), Manzanares (29,8).
CAUCA	Bolívar (36), La Vega (30,8).
HUILA	Rivera (33), Tello (28,0).
NARIÑO	<b>Francisco Pizarro (65,0),</b> Magui (45,0), Barbacoas (38,1), Barbacoas (27,0), Puerres (25,7).
PUTUMAYO	San Francisco (42,3).
QUINDÍO	Apto, Armenia (10 Km en línea recta al sur del la ciudad) (25,6).
TOLIMA	<b>Prado (60,0), Ataco (59,7),</b> Ataco (25,4).
VALLE DEL CAUCA	Florida (43,0).

NO SE REGISTRARON VALORES SUPERIORES A LOS MÁXIMOS HISTÓRICOS.



## Estimación Satelital (24 Horas)



Puntos de calor- ultimas 24 horas. Cortesía <https://firms.modaps.eosdis.nasa.gov/>

### Temperaturas Máximas

A continuación, los municipios donde se registraron temperaturas iguales o superiores a 35.0°C en las últimas 24 horas.

**Aclaración:** aunque los valores registrados en un municipio se relacionan con la ubicación de las estaciones de monitoreo del IDEAM, en ocasiones, dichas estaciones pueden estar distantes de los lugares en donde se concentra la mayor población o alejados de los centros municipales.

DEPARTAMENTO	MUNICIPIO
<b>CÓRDOBA</b>	Montería (35,5), Sahagún (35,6), Ciénaga De Oro (35,2)
<b>BOLÍVAR</b>	María La Baja (35,5)
<b>CESAR</b>	Valledupar (57 Km linea recta al oriente de la ciudad) (35,8)
<b>CAQUETÁ</b>	<b>Valparaíso (37,2)</b>
<b>CUNDINAMARCA</b>	Jerusalén (36,4)
<b>TOLIMA</b>	Armero (35,6)

NO SE REGISTRARON TEMPERATURAS DEL AIRE POR ENCIMA DE LOS MÁXIMOS HISTÓRICOS.

### Temperaturas Mínimas

A continuación se relacionan los municipios donde en las últimas 24 horas se registraron temperaturas menores o iguales a 5.0°C.

DEPARTAMENTO	MUNICIPIO
<b>BOYACÁ</b>	<b>Sogamoso (1,2)</b> , Chita (3,4)
<b>CUNDINAMARCA</b>	Choachi (4,4)

NO SE REGISTRARON VALORES INFERIORES A LOS HISTÓRICOS DE TEMPERATURA MÍNIMA



## Alerta por descensos significativos de las temperaturas mínimas del aire



Se emite esta alerta por la probabilidad de descensos de la temperatura del aire en horas de la madrugada para zonas de altiplano (entre los 2,500 y los 2,900 msnm) de los siguientes municipios:

### REGIÓN ANDINA

#### SITIOS PARA LOS CUALES SE GENERA LA ALERTA



##### ALTIPLANO CUNDIBOYACENSE

**CUNDINAMARCA:** Bojacá, Cajicá, Chía, Chipaque, Choachí, Chocontá, Cogua, Cota, Cucunubá, El Rosal, Facatativá, Funza, Fúquene, Gachancipá, Guachetá, Guasca, Guatavita, La Calera, Lenguazaque, Madrid, Mosquera, Nemocón, Sesquilé, Sibaté, Simijaca, Soacha, Sopó, Subachoque, Suesca, Susa, Sutatausa, Tabio, Tausa, Tenjo, Tocancipá, Ubaque, Ubaté, Villapinzón, Zipacón y Zipaquirá.

**BOYACÁ:** Tunja, Aquitania, Arcabuco, Belén, Betéitiva, Busbanzá, Caldas, Cerinza, Chiquinquirá, Chivatá, Ciénega, Cómbita, Corrales, Cucaita, Cuítiva, Chíquiza, Duitama, Firavitoba, Floresta, Gámeza, Iza, Villa de Leyva, Mongua, Monguí, Motavita, Nobsa, Oicatá, Paipa, Paz de Río, Pesca, Ráquira, Saboyá, Samacá, San Miguel de Sema, Santa Rosa de Viterbo, Siachoque, Socha, Sogamoso, Sora, Sotaquirá, Soracá, Tasco, Tibasosa, Toca, Tópaga, Tota, Tuta, Tutazá, Ventaquemada y Viracachá.

##### SANTANDERES

**NORTE DE SANTANDER:** Cácuta, Mutiscua, Pamplona y Silos.

**SANTANDER:** Bolívar, El Peñón, Jesús María, Sucre y Vélez.

##### ANTIOQUIA

**ANTIOQUIA:** Angostura, Belmira, Entreríos, San Andrés, San José de La Montaña, San Pedro, Santa Rosa de Osos y Yarumal.

Debido a que este fenómeno es local y está sujeto a cambios en variables tales como la nubosidad, la humedad y temperatura del aire y la intensidad y dirección del viento, el IDEAM monitorea permanentemente las condiciones atmosféricas y en caso de ser necesario emitirá nuevos comunicados. Por esto, se sugiere a los agricultores, ganaderos y floricultores estar atentos a los boletines y comunicados emitidos por la entidad.

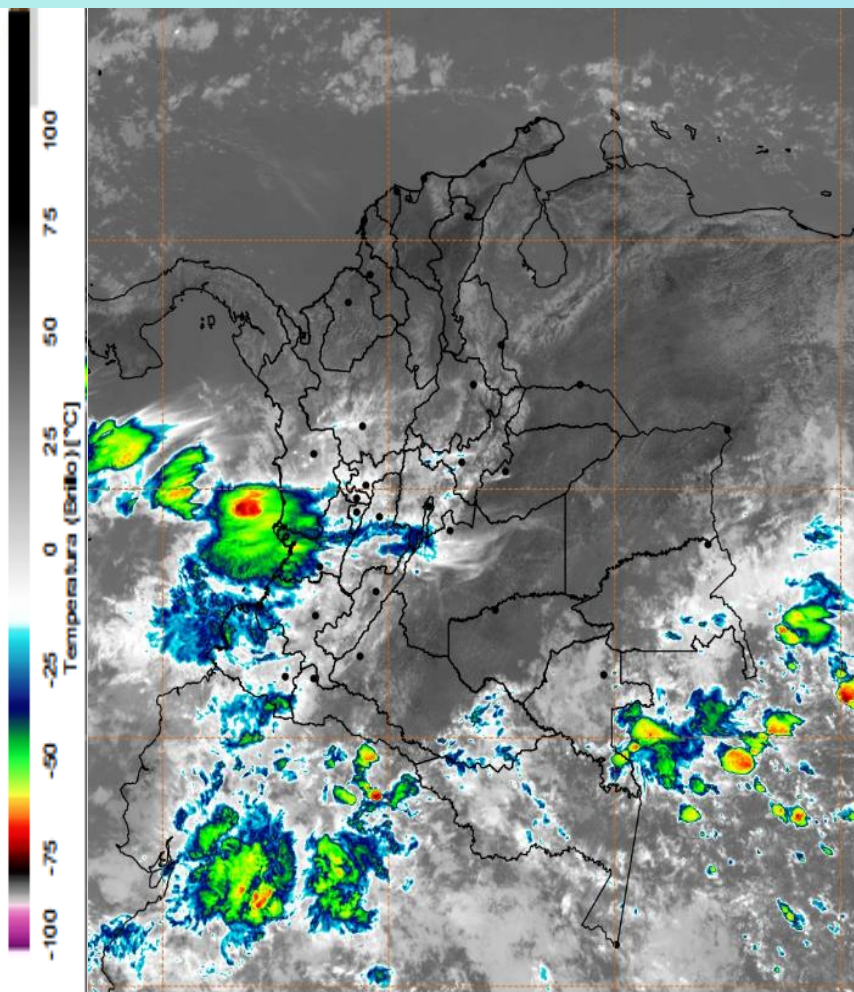
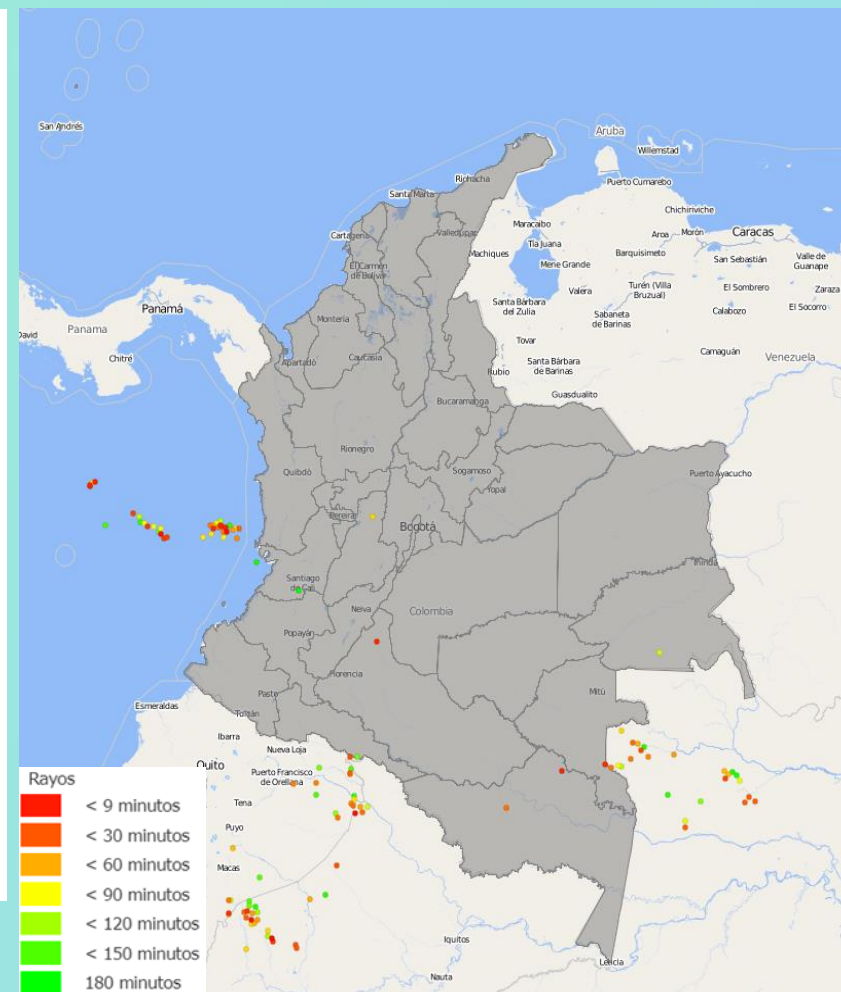


Imagen GOES East Canal Infrarrojo,  
31 de diciembre de 2022 - Hora 11:10 HLC.  
Fuente: GOES 16

En horas de la mañana han predominado el tiempo seco con cielo ligero a parcialmente nublado en las regiones Orinoquía, Caribe y centro y norte de la Amazonía. Por el contrario, se han registrado cielo mayormente nublado a nublado con lluvias moderadas a fuertes, en algunos casos acompañados de tormentas eléctricas, en sectores y zonas puntuales del océano Pacífico, Valle del Cauca, Cauca, Nariño, Risaralda, occidente de Putumayo, oriente y norte de Vaupés, sur y oriente de Guainía, Caldas, Tolima, noroccidente de Cundinamarca y de Boyacá, suroccidente de Santander, áreas aisladas de Antioquia y Chocó. Lluvias de menor intensidad se han observado en Huila y localidades de Amazonas.

Aunque en la mayor parte del mar Caribe se han presentado condiciones secas con cielo parcialmente nublado, salvo en puntos del occidente donde se reportaron lluvias locales ocasionales en cercanías al golfo de Urabá y en la isla de San Andrés, en el resto del archipiélago ha prevalecido el tiempo seco.

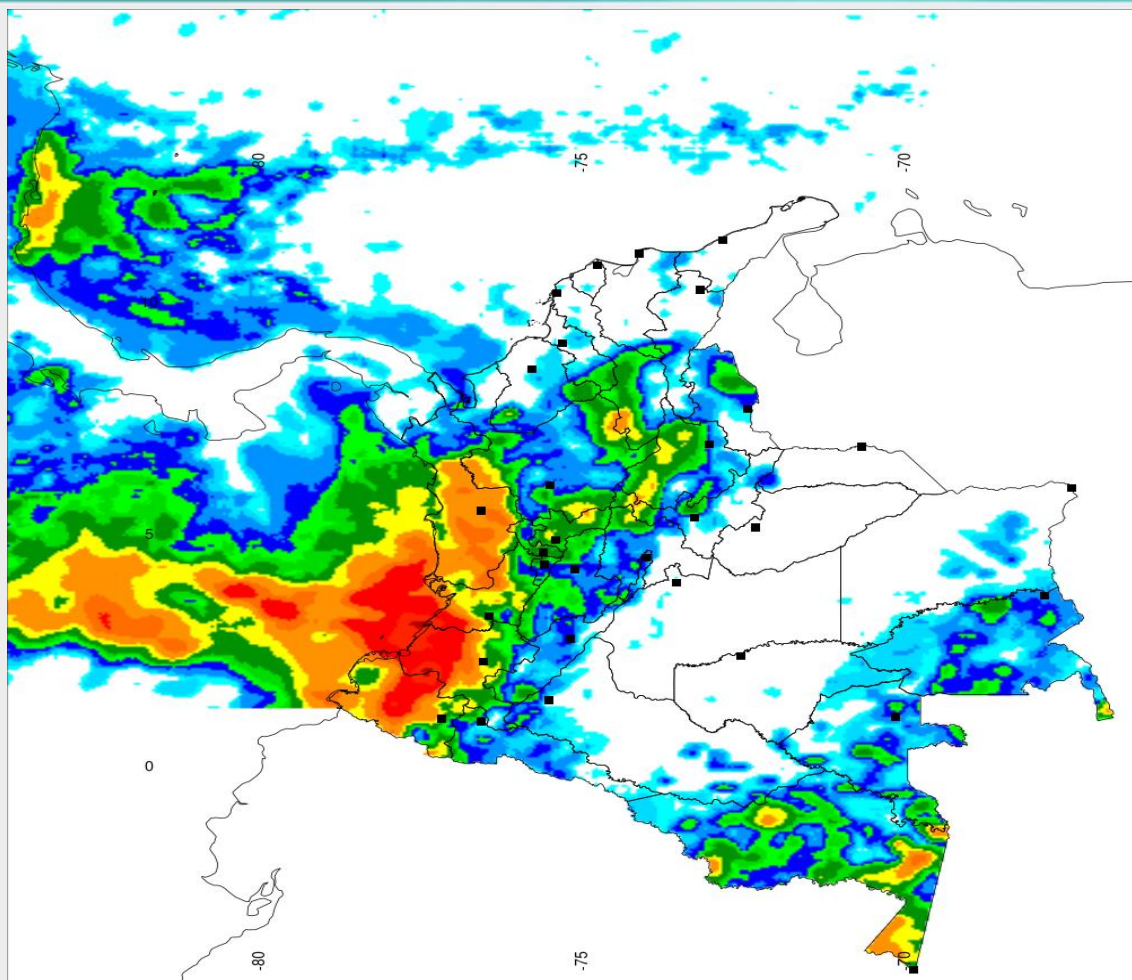


Descargas eléctricas en las últimas 3 horas.  
Fuente: Keraunos S.A.S.

- La imagen del canal infrarrojo (10.3  $\mu\text{m}$ ) permite identificar nubes en cualquier período temporal a partir de la temperatura de brillo de la nube (ver escala de colores). De esta forma, se puede identificar, clasificar y caracterizar la nubosidad en una zona determinada.
- La imagen de las descargas eléctricas muestra los rayos nube-tierra que se han descargado en una zona en las últimas 4 horas (ver escala de colores)

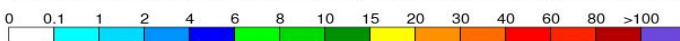


## Pronóstico de precipitación para las próximas veinticuatro (24) horas



### PRONOSTICO DE PRECIPITACION PARA EL DIA 31 DE DEC

Oficina del Servicio de Pronosticos y Alertas. Meteorologo(s) AMMM



Precipitación Acumulada (mm) entre las 7:00 a.m del 31 de DEC a las 7:00 a.m del día 01 de JAN



Para el día de hoy se prevé abundante nubosidad con lluvias moderadas a fuertes, en algunos casos con tormentas eléctricas, en sectores y zonas puntuales de las regiones Pacífica (incluida su zona marítima), Andina, Amazonía y centro y sur de la Caribe. En gran parte del mar Caribe prevalecerán las condiciones secas, sin embargo, son posibles algunas lloviznas o lluvias ocasionales en inmediaciones al golfo de Urabá, litoral de Córdoba y zonas del archipiélago de San Andrés. Providencia y Santa Catalina.

Las lluvias más intensas se esperan en sectores de Chocó, Valle del Cauca, Cauca, Nariño, Caldas, Risaralda, Quindío, Antioquia, Santander, Amazonas, así mismo, en puntos o áreas aisladas de Tolima, sur de Huila, occidente y norte de Cundinamarca y de Boyacá, centro-oriente de Norte de Santander, occidente de Caquetá y Putumayo, sur y oriente de Vaupés, Guainía y de Córdoba, sur de Sucre, centro y sur de Bolívar.

Por el contrario, se estiman condiciones secas con cielo ligero a parcialmente nublado en amplias zonas de las regiones Orinoquía, centro y norte de la Amazonía, como también en el norte y oriente de la Caribe.



Para mayor información sobre el estado del tiempo, alertas y pronósticos, consulte la aplicación móvil MI PRONÓSTICO

- La resolución espacial del mapa de pronóstico es de 6.5 km aproximadamente. Por lo tanto, fenómenos meteorológicos inferiores a esta escala no están considerados en esta predicción.
- La escala de colores está asociada a un rango de precipitación en el intervalo de tiempo indicado, lo que implica que el pronóstico no es determinista (un valor exacto en una zona) sino corresponde a un pronóstico cuantitativo (un rango de valores en una zona).

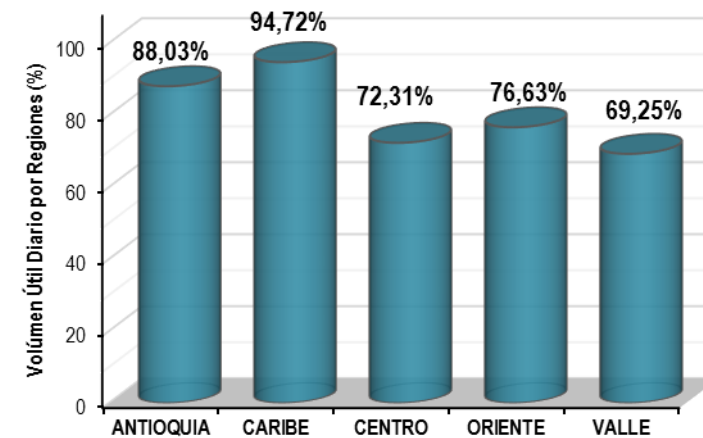
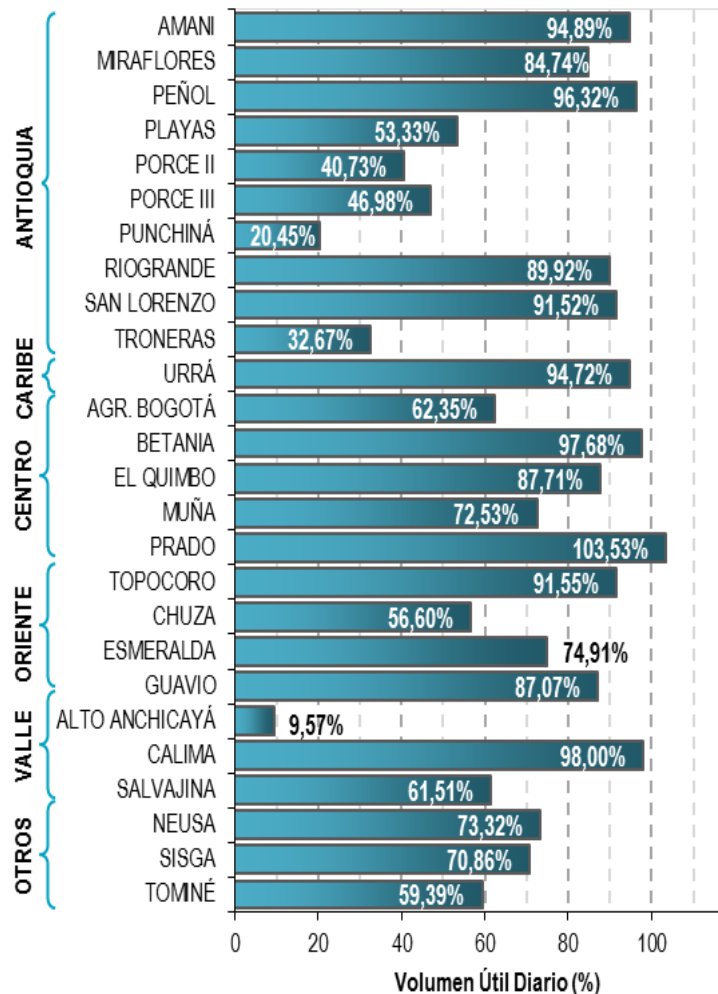


A continuación se relaciona el volumen útil diario de los principales embalses del país (expresado en porcentaje), de acuerdo con la información reportada por XM S.A. E.S.P en la siguiente dirección electrónica: <http://ido.xm.com.co/ido/SitePages/hidrologia.aspx?q=reservas>



## VOLUMEN ÚTIL DIARIO EN LOS PRINCIPALES EMBALSES DEL PAÍS

Viernes, 30 de diciembre de 2022



Infografía: Fuente:

De acuerdo con la información operativa reportada por XM S.A. E.S.P, los embalses de la región Caribe en promedio alcanzaron un 94.72% de su volumen útil diario, seguido por Antioquia con 88.03% y Oriente con 76.63%. Por otro lado, en los embalses del Centro se reportan valores promedio de 72.31% y en Valle de 69.25%.

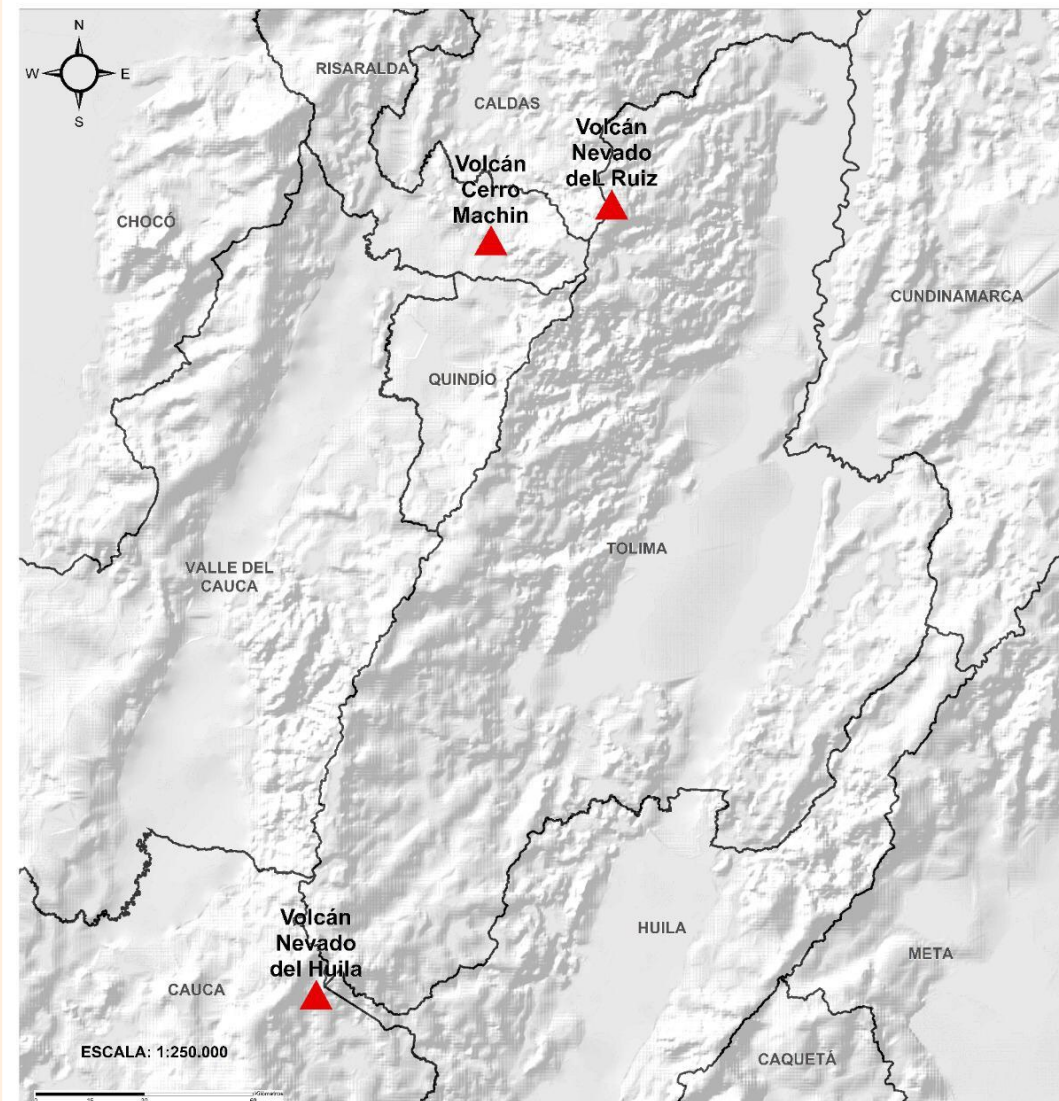
Para destacar los volúmenes útiles diarios de los embalses del Prado y Betania con 103.53% y 97.68% respectivamente.



## Pronóstico zonas volcánicas

## Mapa de zonas volcánicas

ÁREA DEL VOLCÁN NEVADO DEL RUIZ			
Mañana: Cielo parcialmente nublado - Tiempo seco			
Tarde: Cielo mayormente nublado - Lluvias			
Noche: Cielo nublado - Lluvias moderadas			
Madrugada: Cielo nublado - Lloviznas			
El SERVICIO GEOLÓGICO COLOMBIANO reporta en nivel AMARILLO (III): CAMBIOS EN EL COMPORTAMIENTO DE LA ACTIVIDAD VOLCÁNICA. Lat: 4.89 Lon: -75.32			
ELEVACIÓN (pies)	DIRECCIÓN	VELOCIDAD	
		VELOCIDAD (Nudos)	VELOCIDAD (Km/h)
10.000	NORESTE	0-5	0-9
18.000	NORESTE	5-10	9-18
24.000	NORESTE	5-10	9-18
30.000	NOROESTE	25-30	45-54
ÁREA DEL VOLCÁN NEVADO DEL HUILA			
Mañana: Cielo mayormente nublado -Tiempo seco			
Tarde: Cielo nublado - Lluvias			
Noche: Cielo nublado - Lluvias moderadas			
Madrugada: Cielo nublado - Lluvias intermitentes			
El SERVICIO GEOLÓGICO COLOMBIANO reporta en nivel AMARILLO (III): CAMBIOS EN EL COMPORTAMIENTO DE LA ACTIVIDAD VOLCÁNICA. Lat:2.92 Lon:-76.02			
ELEVACIÓN (pies)	DIRECCIÓN	VELOCIDAD	
		VELOCIDAD (Nudos)	VELOCIDAD (Km/h)
10.000	NOROESTE	0-5	0-9
18.000	NORESTE	5-10	9-18
24.000	ESTE	10-15	18-27
30.000	NOROESTE	15-20	27-36
ÁREA DEL VOLCÁN CERRO MACHÍN			
Mañana: Cielo nublado - Lluvias ligeras			
Tarde: Cielo nublado - Lluvias			
Noche: Cielo mayormente nublado - Lluvias ocasionales			
Madrugada: Cielo mayormente nublado - Tiempo seco			
El SERVICIO GEOLÓGICO COLOMBIANO reporta en nivel AMARILLO (III): CAMBIOS EN EL COMPORTAMIENTO DE LA ACTIVIDAD VOLCÁNICA. Lat:4.48 Lon:-75.38			
ELEVACIÓN (pies)	DIRECCIÓN	VELOCIDAD	
		VELOCIDAD (Nudos)	VELOCIDAD (Km/h)
10.000	SUROESTE	0-5	0-9
18.000	NORESTE	0-5	0-9
24.000	NORESTE	5-10	9-18
30.000	NOROESTE	25-30	45-54

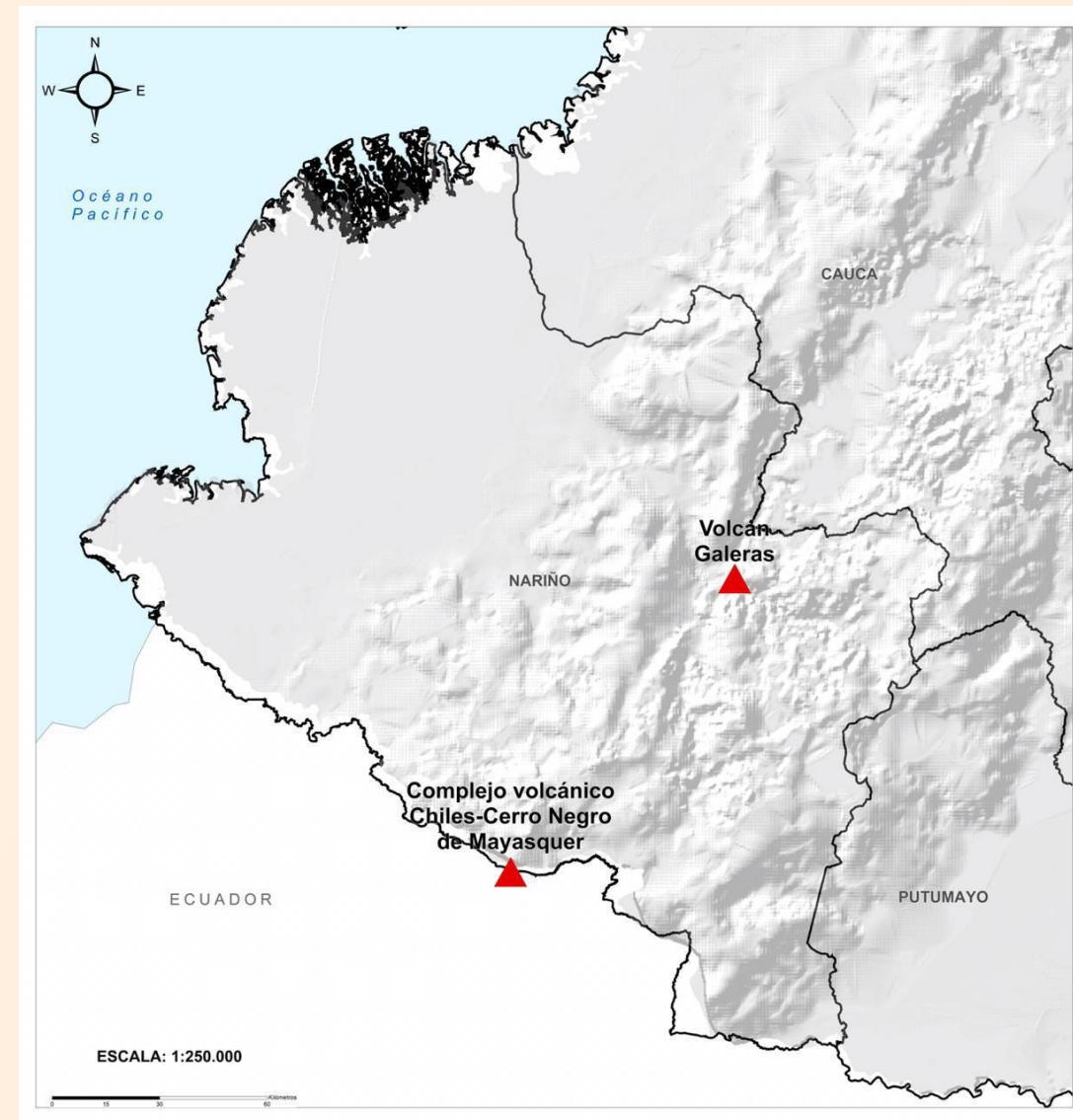




## Pronóstico zonas volcánicas

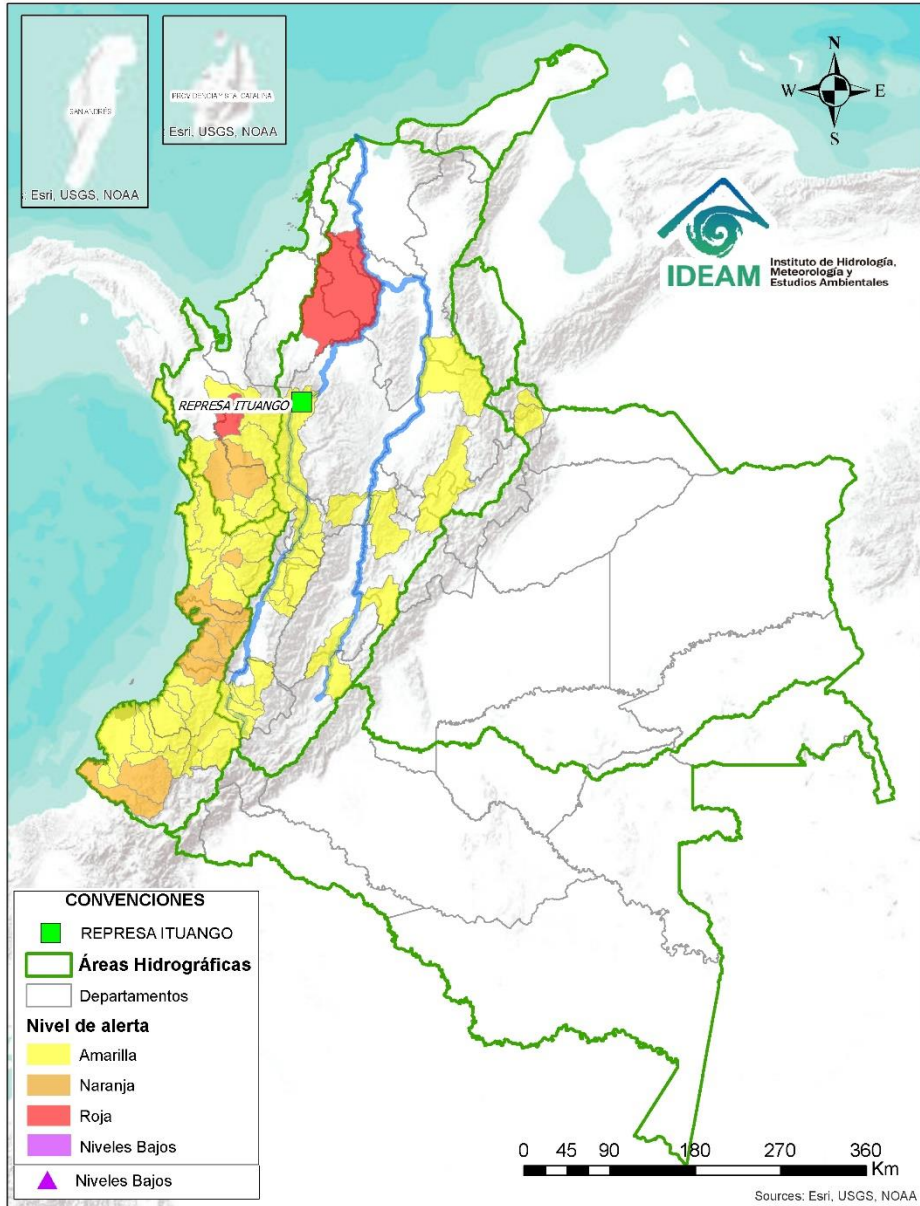
## Mapa de zonas volcánicas

ÁREA DEL VOLCÁN GALERAS			
Mañana: Cielo nublado - Lluvias ligeras			
Tarde: Cielo nublado - Lluvias moderadas			
Noche: Cielo nublado - Lluvias moderadas			
Madrugada: Cielo nublado - Lluvias intermitentes			
EL SERVICIO GEOLÓGICO COLOMBIANO reporta en nivel AMARILLO (III): CAMBIOS EN EL COMPORTAMIENTO DE LA ACTIVIDAD VOLCÁNICA. Lat: 1.22 Lon: -77.36			
ELEVACIÓN (pies)	DIRECCIÓN	VELOCIDAD	
		VELOCIDAD (Nudos)	VELOCIDAD (Km/h)
10.000	NOROESTE	0-5	0-9
18.000	ESTE	5-10	9-18
24.000	ESTE	15-20	27-36
30.000	NOROESTE	10-15	18-27
ÁREA DEL COMPLEJO VOLCÁNICO CHILES-CERRO NEGRO DE MAYASQUER			
Mañana: Cielo mayormente nublado - Lloviznas			
Tarde: Cielo nublado - Lluvias moderadas			
Noche: Cielo nublado - Lluvias moderadas			
Madrugada: Cielo mayormente nublado - Lluvias ligeras			
EL SERVICIO GEOLÓGICO COLOMBIANO reporta en nivel AMARILLO (III): CAMBIOS EN EL COMPORTAMIENTO DE LA ACTIVIDAD VOLCÁNICA. Chiles: Lat: 0.81 -Lon:77.93; Cumbal: Lat: 0.95 Lon:-77.88			
ELEVACIÓN (pies)	DIRECCIÓN	VELOCIDAD	
		VELOCIDAD (Nudos)	VELOCIDAD (Km/h)
10.000	NOROESTE	0-5	0-9
18.000	ESTE	5-10	9-18
24.000	ESTE	20-25	36-45
30.000	NORTE	10-15	18-27





# Alertas Hidrológicas



Caño Cristales el río de los cinco colores, paraíso tropical! (Sierra de La Macarena – Meta, Colombia). – Autor: Mcleods, 19 de Febrero de 2018  
 Fuente: [https://upload.wikimedia.org/wikipedia/commons/3/3e/Flashpacker\\_Connect\\_-\\_Cano\\_Cristales\\_webp](https://upload.wikimedia.org/wikipedia/commons/3/3e/Flashpacker_Connect_-_Cano_Cristales_webp)

## FEWS COLOMBIA

SISTEMA DE PRONÓSTICOS HIDROLÓGICOS Y ALERTAS TEMPRANAS

Consulte aquí el estado de los niveles en los ríos del país:

<http://fews.ideam.gov.co/colombia/MapaEstacionesColombiaEstado.html>



- Nota 1:** Las alertas hidrológicas pueden ser corregidas y/o actualizadas en el futuro. No representa una certificación oficial del IDEAM.
- Nota 2:** Es probable que los eventos hidrológicos reportados en las alertas emitidas no se estén presentando sobre los ríos principales sino sobre sus afluentes.
- Nota 3:** El IDEAM le recomienda a la población ribereña estar muy atentos al comportamiento de los niveles de los ríos y atender las recomendaciones que la Unidad Nacional de Gestión del Riesgo de Desastres (UNGRD) emita para la implementación de medidas de contingencia ante posibles afectaciones por desbordamientos e inundaciones.



LLUVIAS



NIVELES BAJOS



NIVELES ALTOS



CRECIENTE SÚBITA



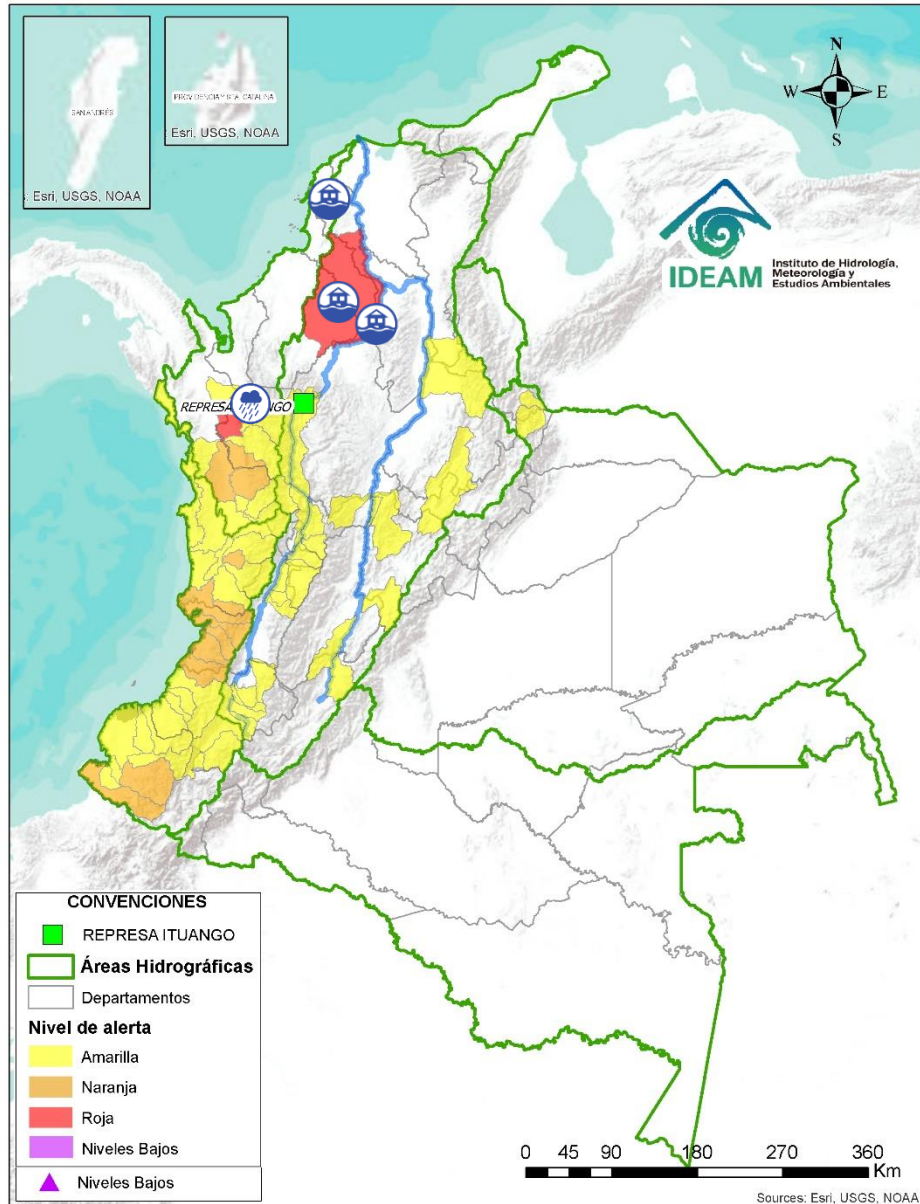
TRANSITO DE CRECIENTES



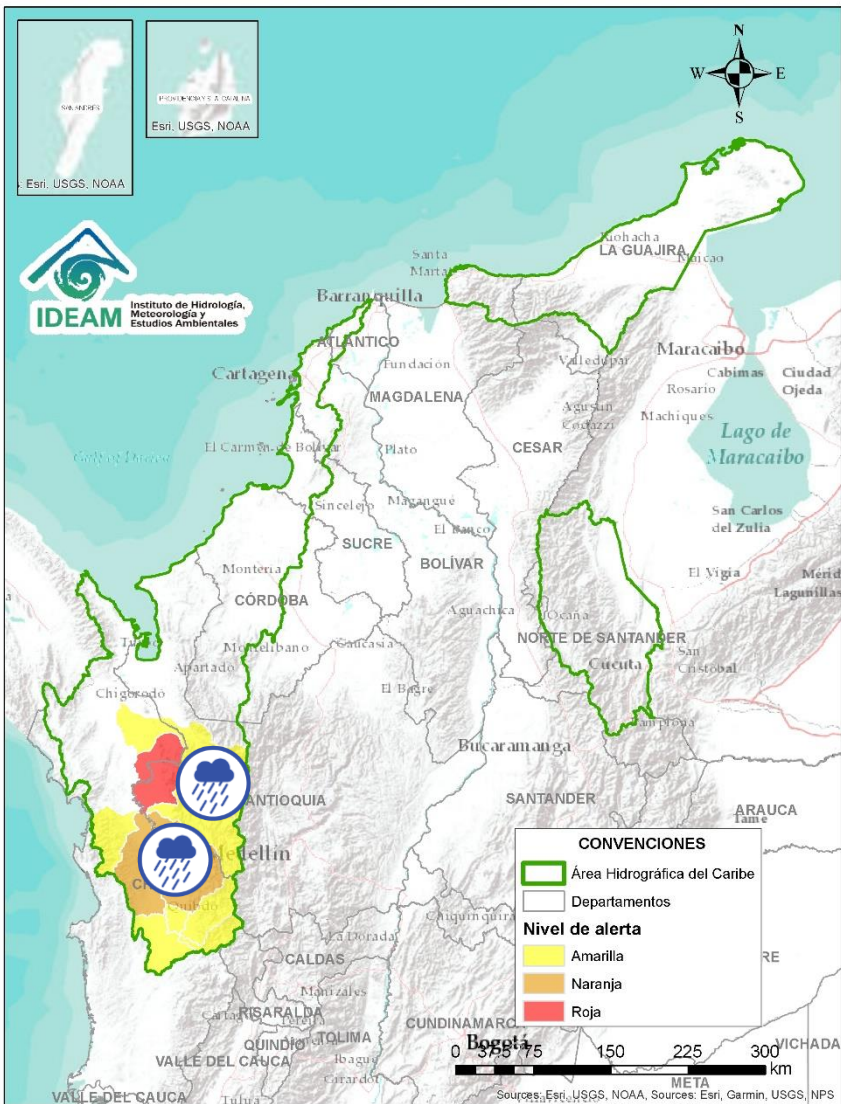
CRECIENTE POR DESEMBALSE



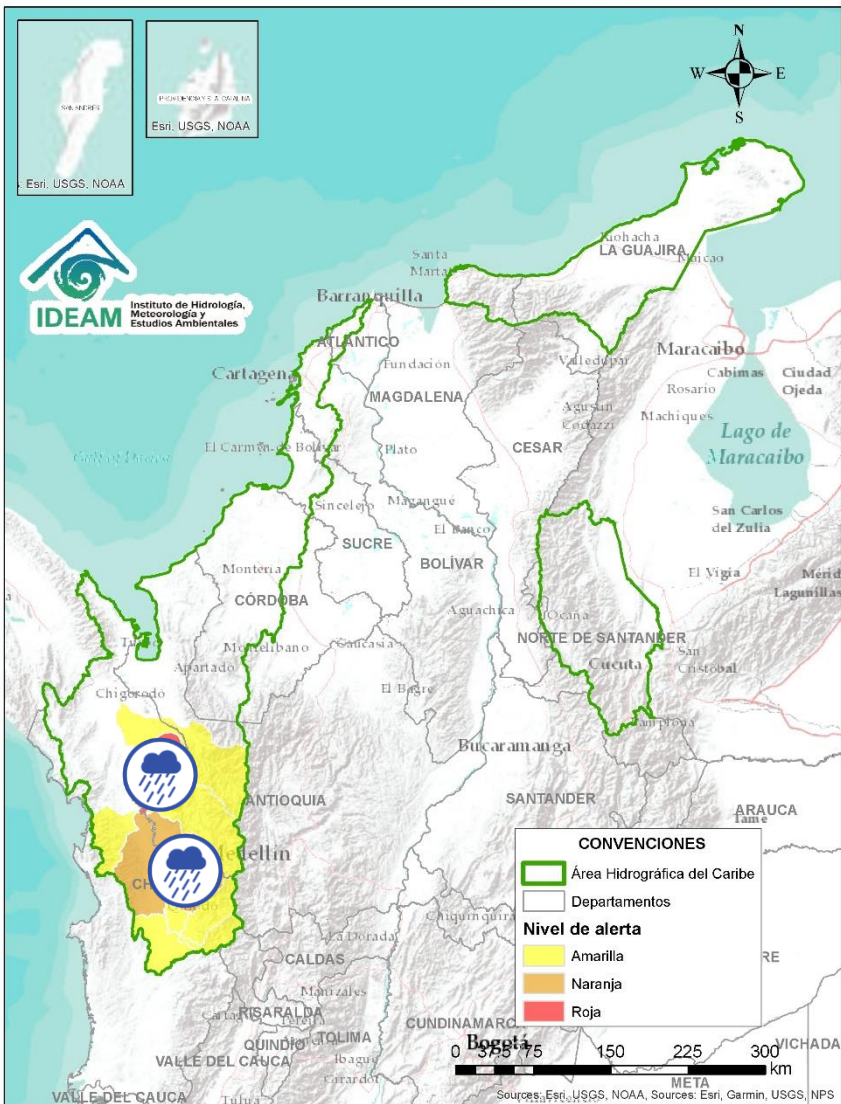
INUNDACIONES



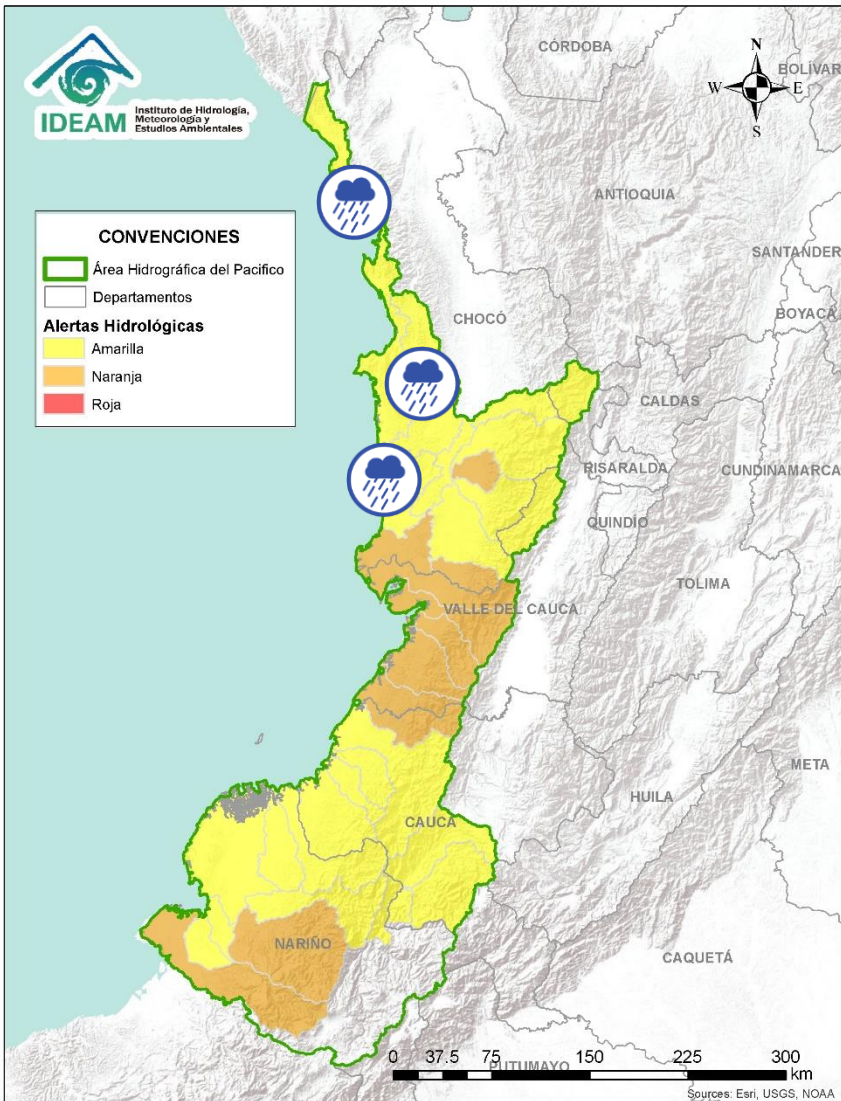
ÁREA HIDROGRÁFICA	SE DESTACAN LAS SIGUIENTES ALERTAS ROJAS POR NIVELES ALTOS, CRECIENTES SÚBITAS, DESBORDAMIENTOS Y/O INUNDACIONES:
Caribe	<ul style="list-style-type: none"><li>• Probabilidad de creciente súbita del río Murindó y sus afluentes. Especial atención en los municipios de Murindó, Vigía del Fuerte (Antioquia) y Carmen del Darién (Chocó). Nota: Se reporta inundaciones en las comunidades de Bartolo y Legiada, por desbordamiento del río Murindó (23/12/2022).</li></ul>
Magdalena - Cauca	<ul style="list-style-type: none"><li>• Ligera tendencia de descenso en los niveles del Bajo San Jorge y sistema de ciénagas y caños asociado. Sin embargo se destacan zonas inundadas, debido a: i) persistencia del ingreso del Cauca por el sector Cara de Gato, drenando hacia los caños Gil, Rabón, San Matías y Viloría en los municipios de San Jacinto del Cauca (Bolívar), Ayapel (Córdoba), Guaranda y San Benito Abad (Sucre), ii) altos niveles en el río San Jorge (San Marcos- Magangué), así como en caños Mojana y Pancegüita (Sucre) y sistema de ciénagas asociado y iii) efecto de remanso del Brazo de Loba en la desembocadura del río Cauca generando incremento del río y del sistema de ciénagas asociadas.</li><li>• <b>Alerta Puntual</b> en el Bajo Cauca en el sector Cara de Gato (San Jacinto del Cauca -Bolívar), por persistencia del transvase de caudal hacia el Bajo San Jorge.</li><li>• <b>Alerta puntual:</b> Niveles altos en el Embalse del Guájaro que superan la cota de desbordamiento. Se realizó la apertura controlada de las compuertas de Villa Rosa, en Repelón (Atlántico) con el fin de evacuar aguas desde el Embalse El Guájaro hacia el Canal del Dique y se instalaron las compuertas de Puente Militar, en el municipio de Manatí (Atlántico) para drenar el agua de manera paulatina y controlada; por lo que se prevé que, en las próximas semanas el nivel del embalse disminuya. Especial atención en los corregimientos de La Peña y Aguada de Pablo en Sabanalarga (Atlántico) y los municipios de Repelón y Manatí.</li></ul>



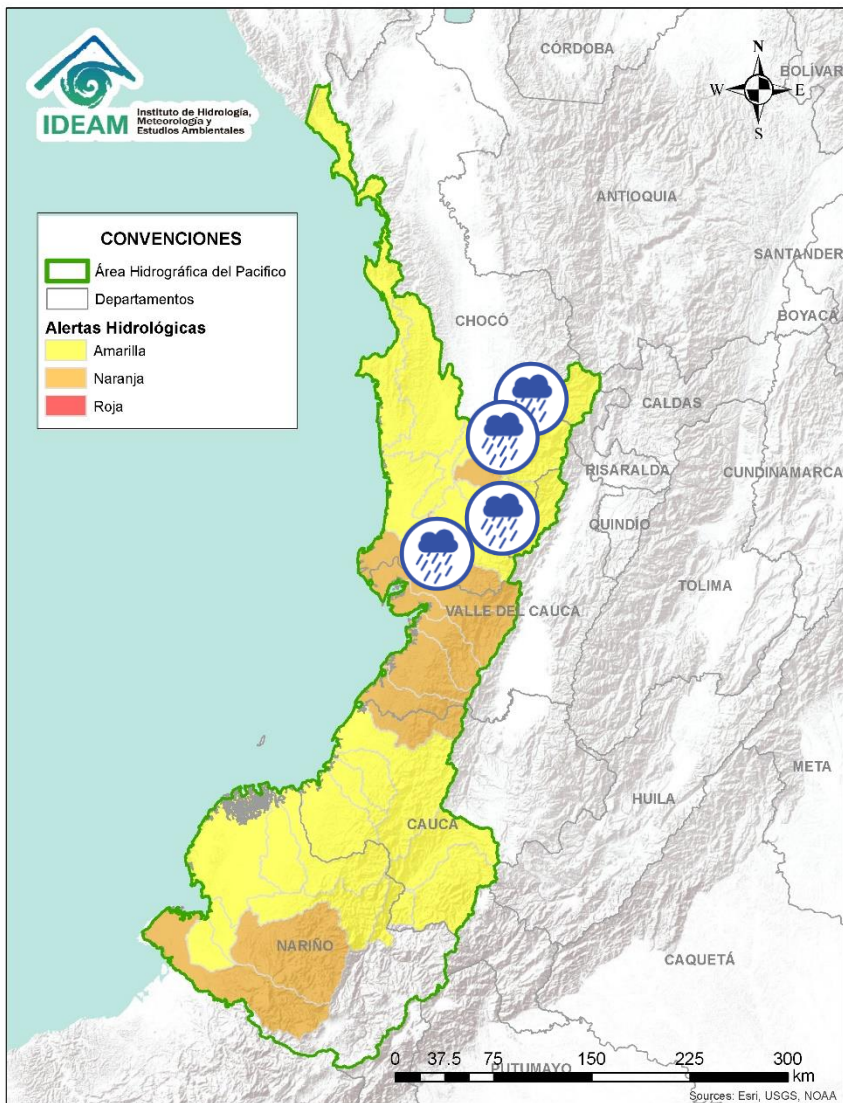
Alerta	Zona Hidrografica	Subzona o Cuenca Hidrografica	Descripción de la alerta hidrológica
	Atrato - Darién	Cuenca alta del río Atrato	Probabilidad de incrementos en los niveles del río Atrato y sus afluentes: los ríos Andágueda, Quito, y Cabí. Se recomienda especial atención en los municipios de El Carmen de Atrato, Cértégui, Lloró, Quibdó, Bagadó, Cantón de San Pablo, Paimado y Unión Panamericana (Animas).
	Atrato - Darién	Cuenca del río Bebaramá	Probabilidad de incrementos en los niveles en la cuenca del río Bebaramá y sus afluentes.
	Atrato - Darién	Cuenca media río Atrato	Probabilidad de crecientes súbitas en la SZH Directos al Atrato entre los ríos Bebaramá y Murri.
	Atrato - Darién	Cuenca del río Murri	Probabilidad de crecientes súbitas en los niveles del río Murri y sus afluentes, especialmente el río Ocaidó entre otros directos a la parte media del río Atrato. Se recomienda especial atención en el municipio de Urrao – Antioquia.
	Atrato - Darién	Cuenca media río Atrato	Probabilidad de crecientes súbitas en la SZH Directos al Atrato entre los ríos Quito y Bojayá, especialmente los ríos Beté y Tanguí, en la zona rural del municipio Medio Atrato. Se recomienda especial atención en el río Atrato a la altura de Vigía del Fuerte (Antioquia).
	Atrato - Darién	Cuenca del río Bojayá	Probabilidad de crecientes súbitas en el río Bojayá y sus afluentes. Especial atención en el municipio de Bojayá (Chocó).



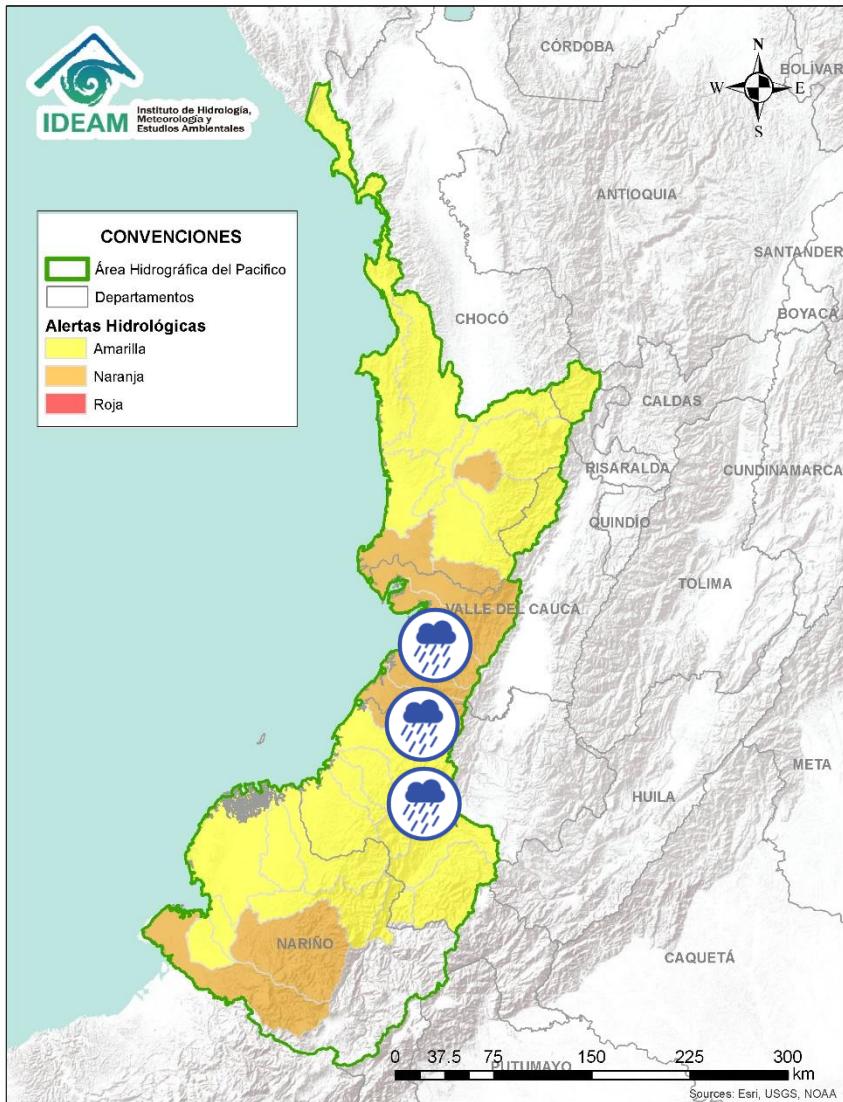
Alerta	Zona Hidrográfica	Subzona o Cuenca Hidrográfica	Descripción de la alerta hidrológica
	Atrato - Darién	Cuenca del río Murindó	Probabilidad de Creciente súbita del río Murindó y sus afluentes. Especial atención en los municipios de Murindó, Vigía del Fuerte (Antioquia) y Carmen del Darién (Chocó). Nota: Se reporta inundaciones en las comunidades de Bartolo y Legiada, por desbordamiento del río Murindó (23/12/2022).
	Atrato - Darién	Cuenca del río Sucio	Probabilidad de crecientes súbitas en el río Sucio y sus afluentes. Se recomienda especial atención en las quebradas San José de Urama, El Tigre, Agualinda, La Encalichada, Cañada Seca, Desmotadora, La Antigua, La Caracol y Potreros, y los ríos Urumita y Herradura. Especial atención en los municipios de Nuevo Belén de Bajira, Frontino, Abriaquí, Uramita, Dabeiba, Cañasgordas y Mutatá (Antioquia). Nota: Se reporta inundaciones en el municipio de Nuevo Belén de Bajira, por desbordamiento de los cauces de los ríos Belén de Bajirá, El Indio, Caño Seco, Curbaradó, Riosucio y represamiento generadas por el río Atrato (23/12/2022).



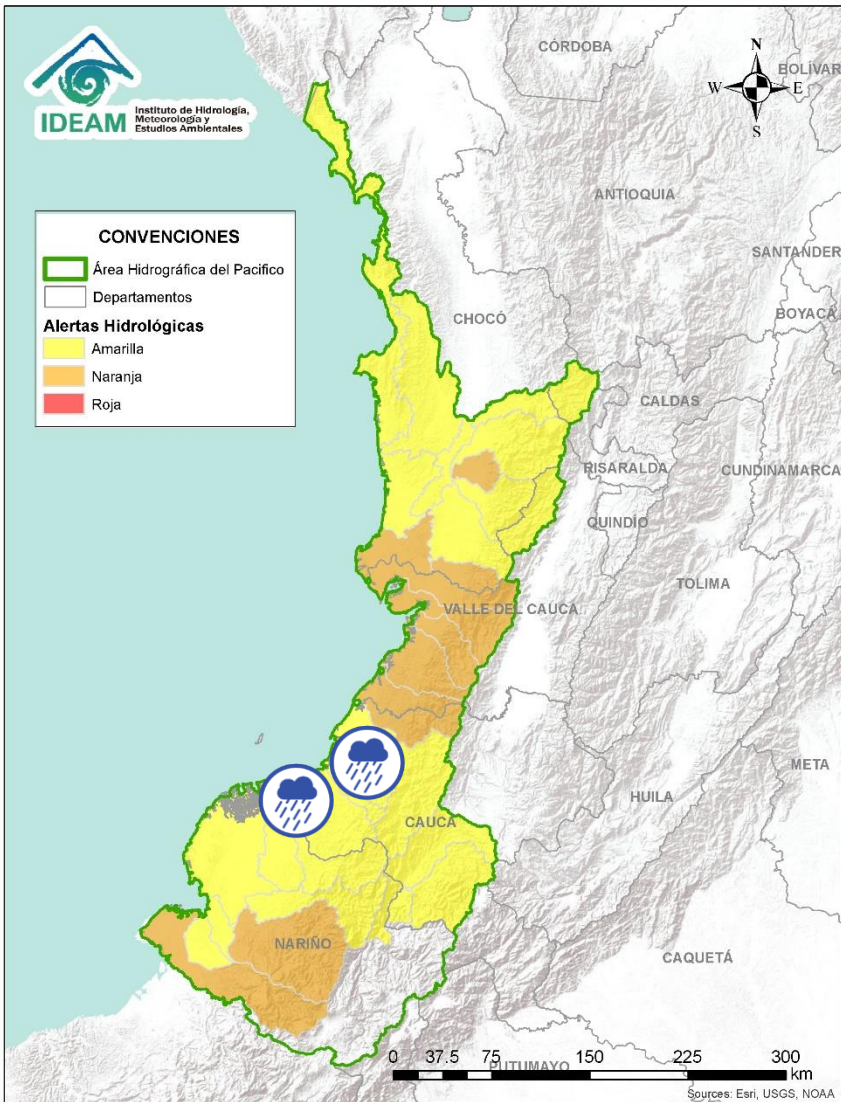
Alerta	Zona Hidrografica	Subzona o Cuenca Hidrografica	Descripción de la alerta hidrológica
	Baudó - Directos al Pacífico	Cuencas directas al Pacífico	Probabilidad de crecientes súbitas en la quebrada Chocolatal, los ríos Jella, Abaquía, Catripe, Evarí, Pavasá, Piliza, Purricha, Quiparado, San Juan, Virudó, Cupica, Curiche, Jampavadó, Partadó, Arusi, Coquí, Joví, Nuquí, Panguí, Tribuga, Chorí, Jurubirá y sus aportantes, entre otros directos al Océano Pacífico, se recomienda especial atención en los municipios de Bahía Solano Nuquí y Juradó, en el departamento del Chocó.
	Baudó - Directos al Pacífico	Cuenca del río Baudó	Inundaciones por crecientes súbitas en el río Baudó y sus afluentes, especialmente los ríos Dubaza Catrú Cedro, Ancosó Cuguchó Berreberre, Pepé, Misará, Torreidó, Pavasa Siguirisua y Purricha. Se recomienda especial atención en los corregimientos de Santa María, Miacorá, Divisa, Cohecho, Chachajo, Santa Rita, La Pureza, Nauca, Almendro, Bellavista y Puerto Elacio, en los municipios de Alto, Medio y Bajo Baudó.
	Baudó - Directos al Pacífico	Cuenca del río Docampadó	Probabilidad de incrementos súbitos en los niveles del río Docampadó y sus afluentes, entre otros directos al océano Pacífico en el departamento de Chocó.



Alerta	Zona Hidrográfica	Subzona o Cuenca Hidrográfica	Descripción de la alerta hidrológica
	San Juan	Cuenca alta del río San Juan	Probabilidad de incrementos en los niveles del río San Juan Alto y sus afluentes. Se recomienda especial atención en los municipios de Tadó, Istmina (Chocó) y Pueblo Rico (Risaralda).
	San Juan	Cuenca del río Tamaná	Probabilidad de incrementos en los niveles de las cuencas de los ríos Iró, Tamaná, Condoto, entre otros aportantes a la cuenca media del río San Juan. Especial atención a la altura de los municipios Condoto, San José del Palmar, Novita y Santa Rita.
	San Juan	Cuenca del río Cajón	Probabilidad de incrementos en los niveles de las cuencas del río Cajón entre otros aportantes a la cuenca media del río San Juan. Especial atención a la altura de los municipios Novita y Medio San Juan.
	San Juan	Cuenca del río Sipí	Probabilidad de incrementos en los niveles de la cuenca del río Sipí, especialmente en los ríos Taparal, San Agustín y Garrapatas, a la altura del municipio de Sipí (Chocó) y río Sanquinini, a la altura del municipio de Bolívar (Valle del Cauca).
	San Juan	Cuenca media del río San Juan	Probabilidad de incrementos en los niveles en la parte media del río San Juan. Especial atención a la altura del municipio Medio San Juan.
	San Juan	Cuenca del río Capoma	Probabilidad de incrementos en los niveles de la cuenca del río Capoma y otros directos al San Juan, tales como, el río Cucurrupe y la quebrada Fudadó al igual que sus aportantes.
	San Juan	Cuenca baja del río San Juan	Probabilidad de incrementos en los niveles de las cuencas de los ríos Calima, Munguidó y Bajo San Juan. Se recomienda especial atención a los municipios de Calima Darién, Litoral de San Juan, Buenaventura y Bahía Málaga.



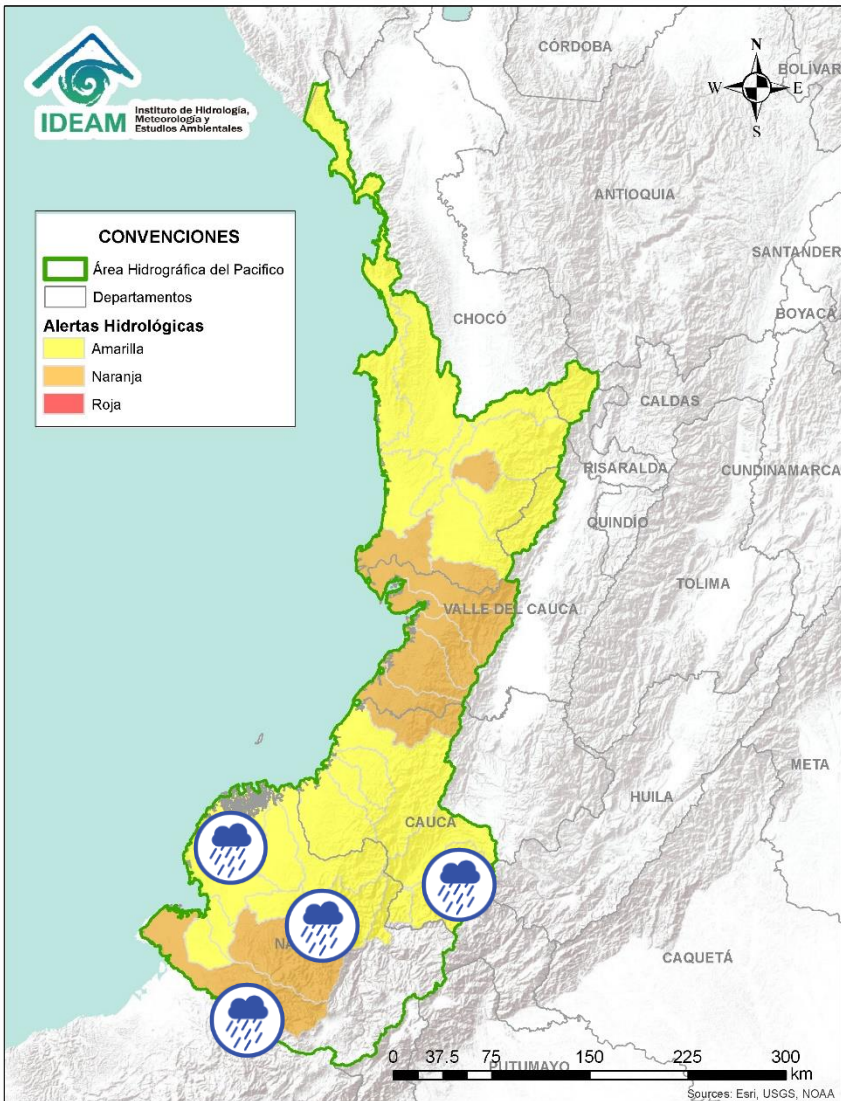
Alerta	Zona Hidrográfica	Subzona o Cuenca Hidrográfica	Descripción de la alerta hidrológica
	Tapaje – Dagua – Directos	Cuenca del río Dagua	Probabilidad de crecientes súbitas en el río Dagua y sus afluentes, especialmente en el río Bitaco a la altura del municipio de La Cumbre (Valle del Cauca). Se recomienda especial atención en los municipios de Dagua, La Cumbre y Buenaventura (Valle del Cauca).
	Tapaje – Dagua – Directos	Cuenca del río Anchicayá	Probabilidad de creciente súbita en el río Anchicayá y sus afluentes, que drena sus aguas hacia el Océano Pacífico en el departamento del Valle del Cauca. Se recomienda especial atención en el municipio de Dagua y Buenaventura (Valle del Cauca).
	Tapaje – Dagua – Directos	Cuencas de los ríos Cajambre, Mayorquín y Raposo	Probabilidad de crecientes súbitas en los ríos Cajambre, Mayorquín, Raposo y sus afluentes, directos al Océano Pacífico en el departamento del Valle del Cauca. Se recomienda especial atención en el municipio de Buenaventura (Valle del Cauca).
	Tapaje – Dagua – Directos	Cuenca del río Naya – Yurumanguí	Probabilidad de crecientes súbitas en los ríos Naya – Yurumanguí y sus afluentes, especialmente el río San Francisco, a la altura del municipio de López de Micay – Cauca.
	Tapaje – Dagua – Directos	Cuenca del río San Juan de Micay	Probabilidad de crecientes súbitas en el río San Juan de Micay y sus afluentes, aportante directo al Océano Pacífico. Se recomienda especial atención en los municipios de Argelia, San Miguel y López de Micay (Cauca).



Alerta	Zona Hidrográfica	Subzona o Cuenca Hidrográfica	Descripción de la alerta hidrológica
	Tapaje – Dagua – Directos	Cuenca del río Saija	Probabilidad de crecientes súbitas en el río Saija y sus afluentes, aportante directo al Océano Pacífico.
	Tapaje – Dagua – Directos	Cuenca del río Timbiquí	Probabilidad de crecientes súbitas en el río Timbiquí y sus afluentes, aportante directo al Océano Pacífico. Especial atención en el municipio de Timbiquí (Cauca).
	Tapaje – Dagua – Directos	Cuenca del río Guapi	Probabilidad de crecientes súbitas en el río Guapi y sus afluentes, aportante directo al Océano Pacífico. Especial atención en el municipio de Guapi (Cauca).
	Tapaje – Dagua – Directos	Cuenca del río Iscuandé	Probabilidad de crecientes súbitas en el río Iscuandé y sus afluentes, aportante directo al Océano Pacífico. Especial atención en el municipio de Santa Bárbara Iscuandé (Nariño).
	Tapaje - Dagua - Directos	Cuenca del río Tapaje	Probabilidad de crecientes súbitas en el río Tapaje y sus afluentes, el cual drena sus aguas al Océano Pacífico en el departamento de Nariño.



# Área Hidrográfica del Pacífico

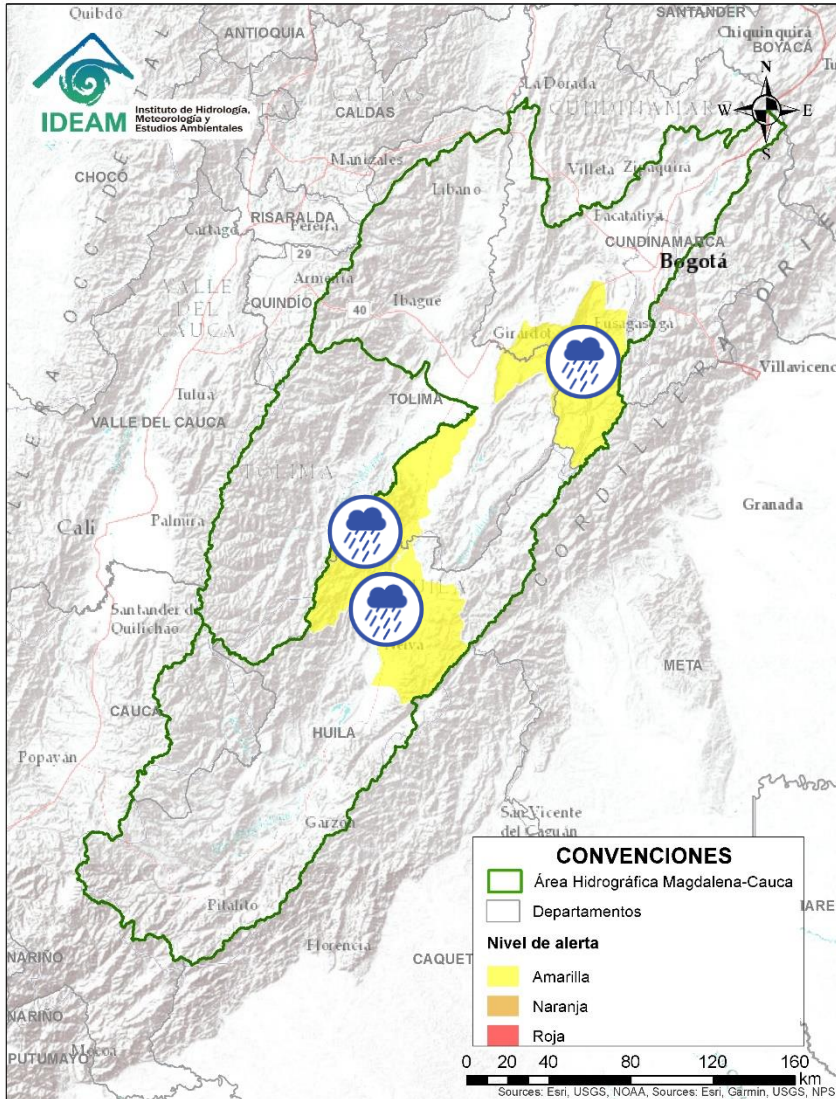


Alerta	Zona Hidrográfica	Subzona o Cuenca Hidrográfica	Descripción de la alerta hidrológica
	Patía	Cuenca del río Guachicón	Probabilidad de crecientes súbitas en el río Guachicón y sus afluentes, especialmente en los ríos San Pedro, Mazamorras y Pancitará, y las quebradas San Gandinga, Salinas, Cascadas y Buenavista. Especial atención en los municipios de Almaguer, Sucre, Mercaderes y Bolívar, La Sierra, San Sebastián y La Vega (Cauca).
	Patía	Cuenca alta del río Patía	Probabilidad de crecientes súbitas en el Alto Patía y sus afluentes, particularmente en los ríos Timbío, Quilcacé y Guabas, y las quebradas Sachamates, San Gandinga, Las Tallas y El Águila. Se recomienda especial atención en los municipios de El Tambo, Patía, Mercaderes y Balboa (Cauca), y Leiva (Nariño).
	Patía	Cuenca media del río Patía	Probabilidad de incrementos súbitos en los niveles de la parte media del río Patía y sus afluentes en el departamento de Nariño. Estar atentos en Magüí (Payán), Policarpa y San José (Roberto Payán).
	Patía	Cuenca del río Telembí	Probabilidad de crecientes súbitas en el río Telembí y sus afluentes. Se recomienda especial atención en los municipios de Barbacoas y Mallama (Nariño).
	Patía	Cuenca baja del río Patía	Probabilidad de incrementos súbitos en los niveles de la parte baja del río Patía y sus afluentes, el cual descarga sus aguas al océano Pacífico en el departamento de Nariño. Estar atentos en Bocas de Satinga.
	Mira	Cuenca del río Mira	Probabilidad de crecientes súbitas en el río Mira y sus afluentes, especial atención en los ríos Guiza, San Juan y Chagüi. Se recomienda especial atención a la altura de los municipios de Barbacoas, Ricaurte y Tumaco (Nariño).
	Mira	Cuenca del río Tola	Probabilidad de crecientes súbitas en la cuenca del río Tola y sus afluentes. Se recomienda especial atención en el municipio de Tumaco (Nariño).
	Mira	Cuenca del río Rosario	Probabilidad de crecientes súbitas en la cuenca del río Rosario y sus afluentes. Se recomienda especial atención en el municipio de Tumaco (Nariño).



# Área Hidrográfica del Magdalena - Cauca

## (cuenca alta del río Magdalena)

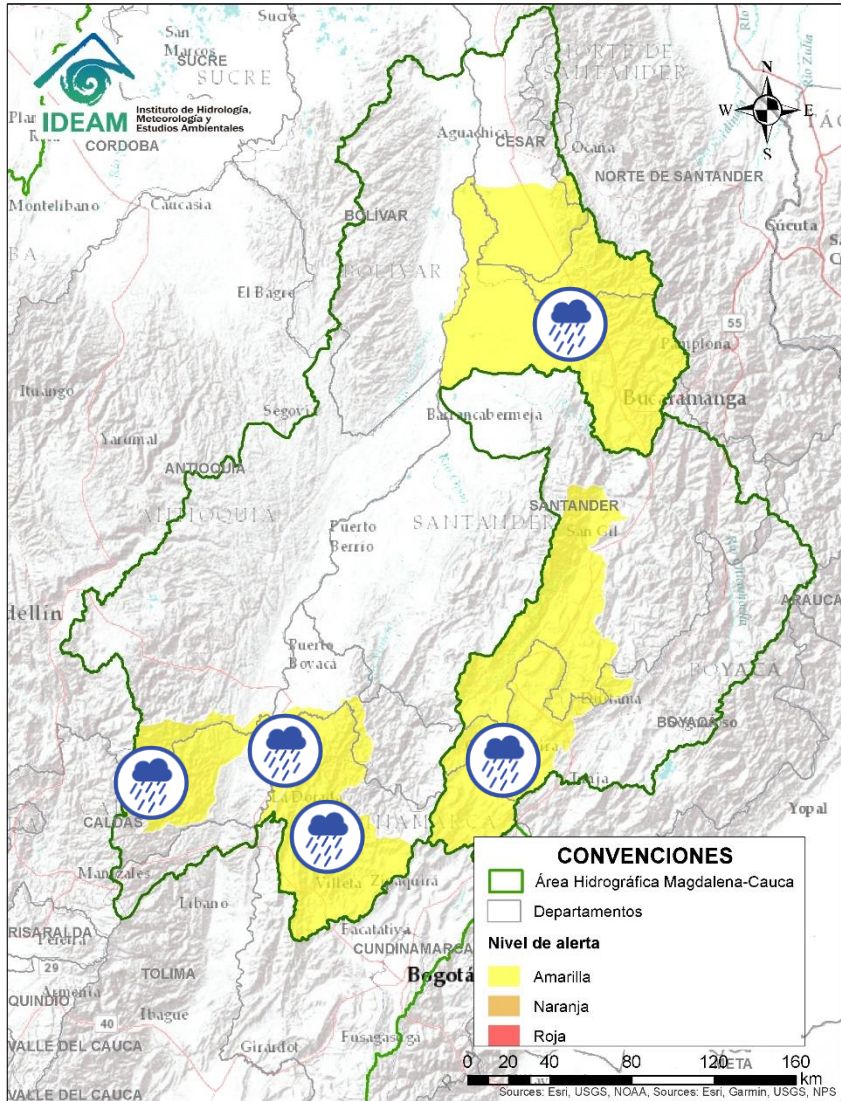


Alerta	Zona Hidrográfica	Subzona o Cuenca Hidrográfica	Descripción de la alerta hidrológica
	Alto Magdalena	Cuenca del río Fortalecillas	Probabilidad de crecientes súbitas en la SZH del río Fortalecillas, se recomienda especial atención en los ríos Villavieja, Ceibas y Motilón, dadas las crecientes súbitas registradas. Especial atención en los municipios de Ribera, Neiva y Villavieja (Huila).
	Alto Magdalena	Cuenca del río Aipe - Chenche	Probabilidad de crecientes súbitas en los ríos Aipe, Chenche y sus afluentes. Especial atención en los municipios Aipe (Huila) y Natagaima (Tolima).
	Alto Magdalena	Cuenca del río Sumapaz	Probabilidad de crecientes súbitas en el río Sumapaz, especialmente a su paso por el municipio de Pandi estación La Playa y sus afluentes, tales como, los ríos Cuja y Subia y las quebradas La Arenosa, La Lejía y Sabaneta. Se recomienda especial atención en los municipios de Ricaurte, Cabrera, Pandi, Melgar, Arbeláez y Sylvania (Cundinamarca) y Carmen de Apicalá (Tolima).



# Área Hidrográfica del Magdalena – Cauca

## (cuenca media del río Magdalena)

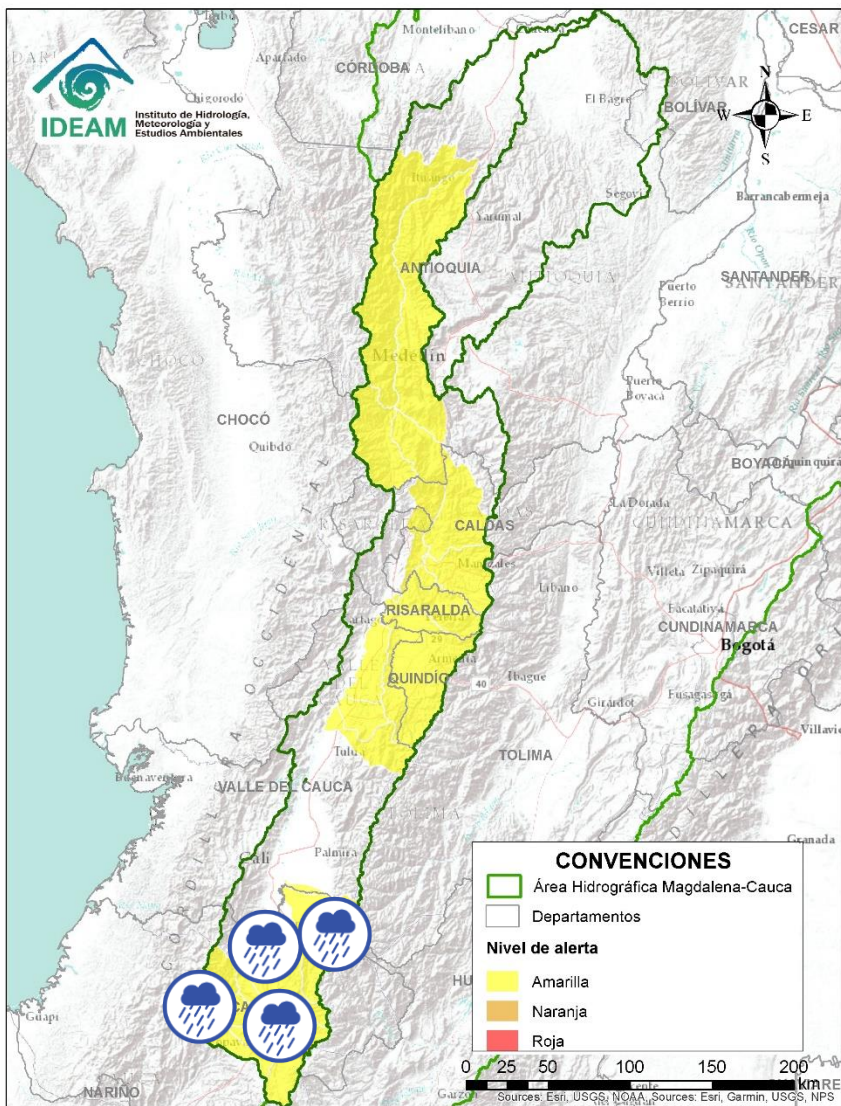


Alerta	Zona Hidrográfica	Subzona o Cuenca Hidrográfica	Descripción de la alerta hidrológica
	Medio Magdalena	Cuenca del río La Miel (Samaná)	Probabilidad de crecientes súbitas en la cuenca del río La Miel, especialmente en sus aportantes. Especial atención en los municipios de Marquetalia, Samaná, Pensilvania, Norcasia (Caldas), Argelia, Nariño y Sonsón (Antioquia).
	Medio Magdalena	Directos al medio Magdalena entre los ríos Seco y Negro	Probabilidad de crecientes súbitas en los aportantes directos al Medio Magdalena entre los ríos Seco y Negro. Especial atención en el municipio de Puerto Salgar.
	Medio Magdalena	Cuenca del río Negro	Probabilidad de crecientes súbitas del río Negro y sus aportantes, se recomienda especial atención en los ríos Bunque, Villeta, Tobia, Negro, Contador, Guaguaqui, Moras y Las Cañas, y las quebradas Reyes, Amarilla, La Negra, La Chorrera, Agua Clara, La Papaya, Retama, Furatena y Honduras. Especial atención en los municipios de Villeta, Nimaima, San Francisco, Útica, La Vega, Caparrapí, Sasaima, Tobia, Guaduas, Pacho, Villagómez, Quebradanegra y Yacopí (Cundinamarca).
	Sogamoso	Cuenca Alta y Media del río Suárez	Probabilidad de crecientes súbitas en la parte alta y media del río Suárez y sus afluentes, especialmente en los ríos Cane, Moniquirá, Jupal, Cedaba y las quebradas La Honda y Favitera. Se recomienda especial atención a la altura de los municipios de Ubaté, Fúquene (Cundinamarca), Chiquinquirá, Saboya, Chitaraque, Arcabuco, Villa de Leyva, Guachantivá, Saboyá, Santa Sofía, Moniquirá (Boyacá), Barbosa y Puente Nacional (Santander).
	Medio Magdalena	Cuenca del río Lebrija	Probabilidad de crecientes súbitas en el río Lebrija y sus aportantes. Especial atención en los ríos Cáchira, Oro, Charta, Florida Blanca, San Pablo, El Playón y Hato. Se recomienda especial atención a la altura de los municipios de Sabana de Torres, Bucaramanga, Floridablanca, Piedecuesta, Girón y Rionegro (Santander) y La Esperanza (Norte de Santander).



# Área Hidrográfica del Magdalena – Cauca

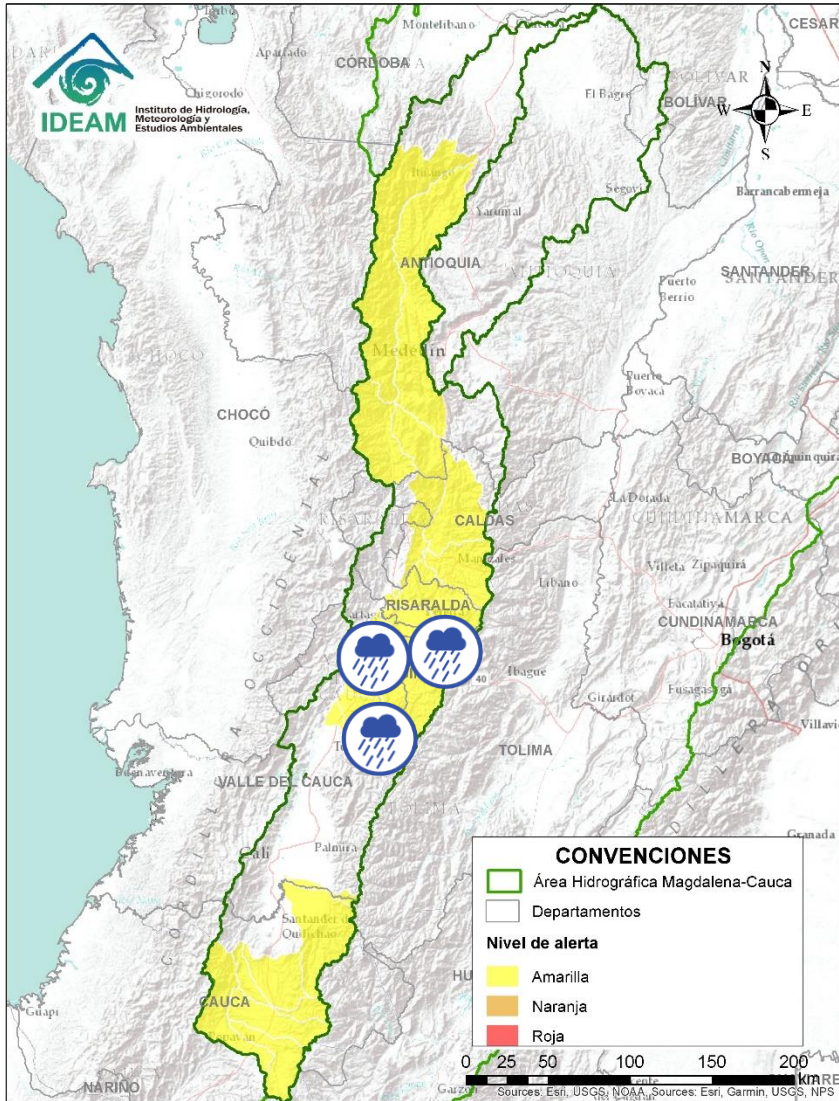
## (cuenca del río Cauca)



Alerta	Zona Hidrográfica	Subzona o Cuenca Hidrográfica	Descripción de la alerta hidrológica
	Cauca	Alto Río Cauca	Probabilidad de crecientes súbitas en la SZH del Alto Cauca, especialmente en el río San Francisco en el municipio de Puracé (Cauca), también en el río Piedras y la quebrada Pubus en el municipio de Popayán (Cauca).
	Cauca	Cuenca del río Salado	Probabilidad de crecientes súbitas en la cuenca del río Salado y sus afluentes como el río Negro (Cauca). Especial atención entre los municipios de El Tambo, Sotará y Puracé (Cauca).
	Cauca	Cuenca del río Palacé	Probabilidad de crecientes súbitas en el río Palacé y sus afluentes (aportante al Alto Cauca). Especial atención en los municipios de Totoró, Popayán y Cajibío (Cauca).
	Cauca	Cuenca del río Piendamó	Probabilidad de crecientes súbitas en la cuenca del río Piendamó, especialmente en la quebrada Manchay. Se recomienda especial atención en los municipios de Silvia, Piendamó y Morales (Cauca).
	Cauca	Cuenca del río Ovejas	Probabilidad de crecientes súbitas en la cuenca del río Ovejas, especialmente en los municipios de Caldono y Piendamó (Cauca).
	Cauca	Cuenca del río Palo	Probabilidad de crecientes súbitas en el río Palo y sus aportantes especialmente las quebradas Caparroza y Gargantilla, y los ríos Paila, Guengüe y Jagual. Especial atención en los municipios de Silvia, Padilla, Miranda, Toribio, Caloto, Padilla, Puerto Tejada y Corinto (Cauca).
	Cauca	Cuenca del río Desbaratado	Probabilidad de incrementos súbitos de nivel en la cuenca del río Desbaratado y sus afluentes, aportantes al río Cauca en el departamento Valle del Cauca.

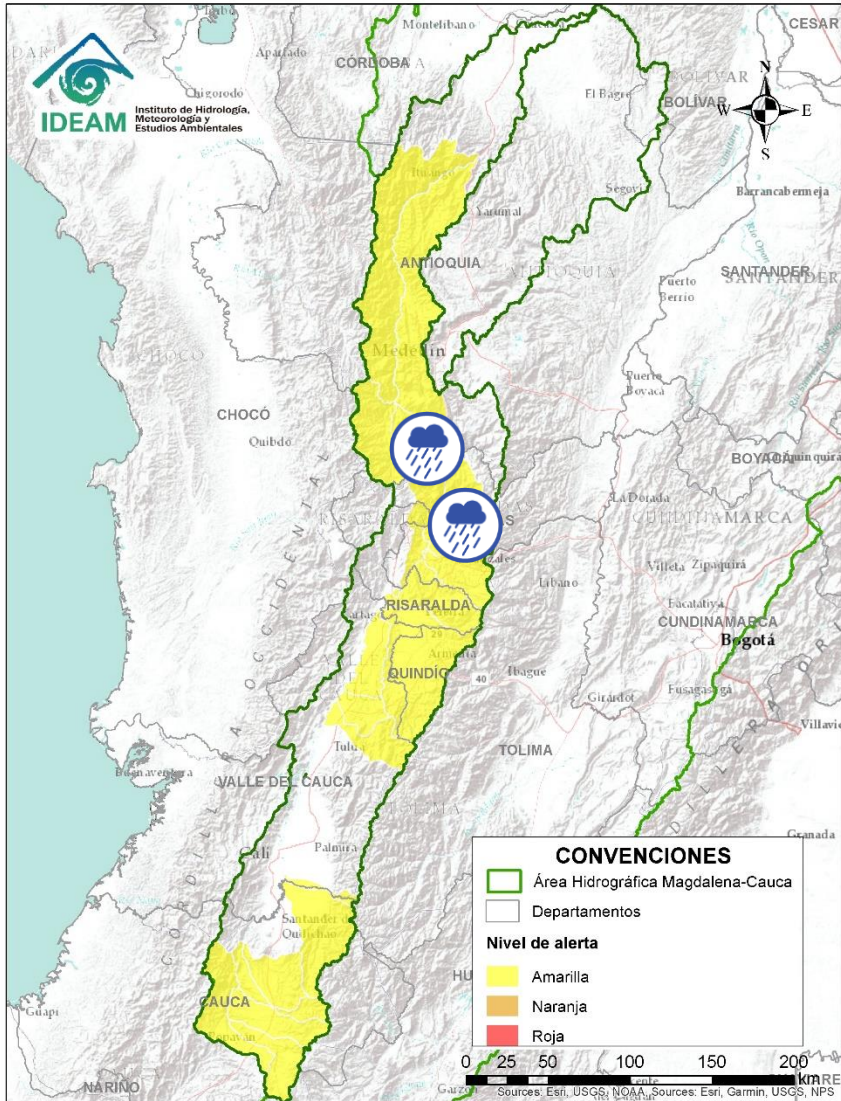






# Área Hidrográfica del Magdalena - Cauca (cuenca del río Cauca)



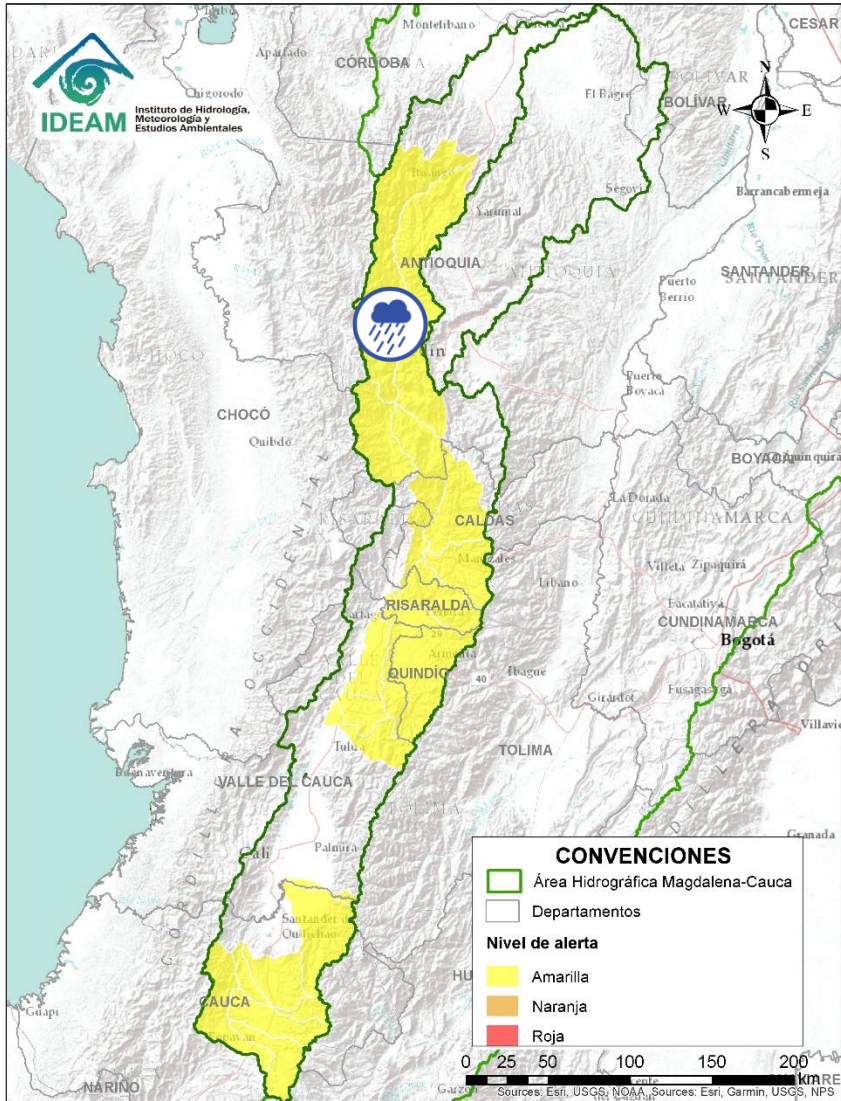
Alerta	Zona Hidrográfica	Subzona o Cuenca Hidrográfica	Descripción de la alerta hidrológica
	Cauca	Cuencas del río Bugalagrande	Probabilidad de creciente súbita en el río Bugalagrande y sus afluentes (departamento de Valle del Cauca). Especial atención a la altura del municipio de Andalucía.
	Cauca	Cuenca del río Paila	Probabilidad de creciente súbita en el río Paila y sus afluentes (quebradas San José, Brasil, La Esperanza, Sanabria y San Marcos). Especial atención a la altura del municipios de Zarzal y Sevilla (Valle del Cauca).
	Cauca	Cuencas aportantes al río Cauca en el departamento del Valle del Cauca	Probabilidad de crecientes súbitas en la cuenca de los ríos Las Cañas - Los Micos y Obando, aportantes al Cauca en el departamento Valle del Cauca. Especial atención en los municipios de Cartago y La Victoria.
	Cauca	Cuenca del río La Vieja	Probabilidad de crecientes súbitas en el río La Vieja y sus afluentes, especialmente en los ríos Verde (municipios de Córdoba y Buenavista) y Quindío (municipios de Calarcá y Salento), río Lejos y la quebrada La Iglesia (municipio de Pijao). Se recomienda especial atención en el municipios de Tebaida, Pijao, Génova, Armenia, Calarcá y Salento (Quindío).
	Cauca	Cuenca del río Otún	Probabilidad de crecientes súbitas en la cuenca del río Otún y sus afluentes, especial atención al río San Eugenio. Se recomienda especial atención en los municipios de Santa Rosa de Cabal, Dosquebradas, Marsella y Pereira (Risaralda).

# Área Hidrográfica del Magdalena – Cauca (cuenca del río Cauca)



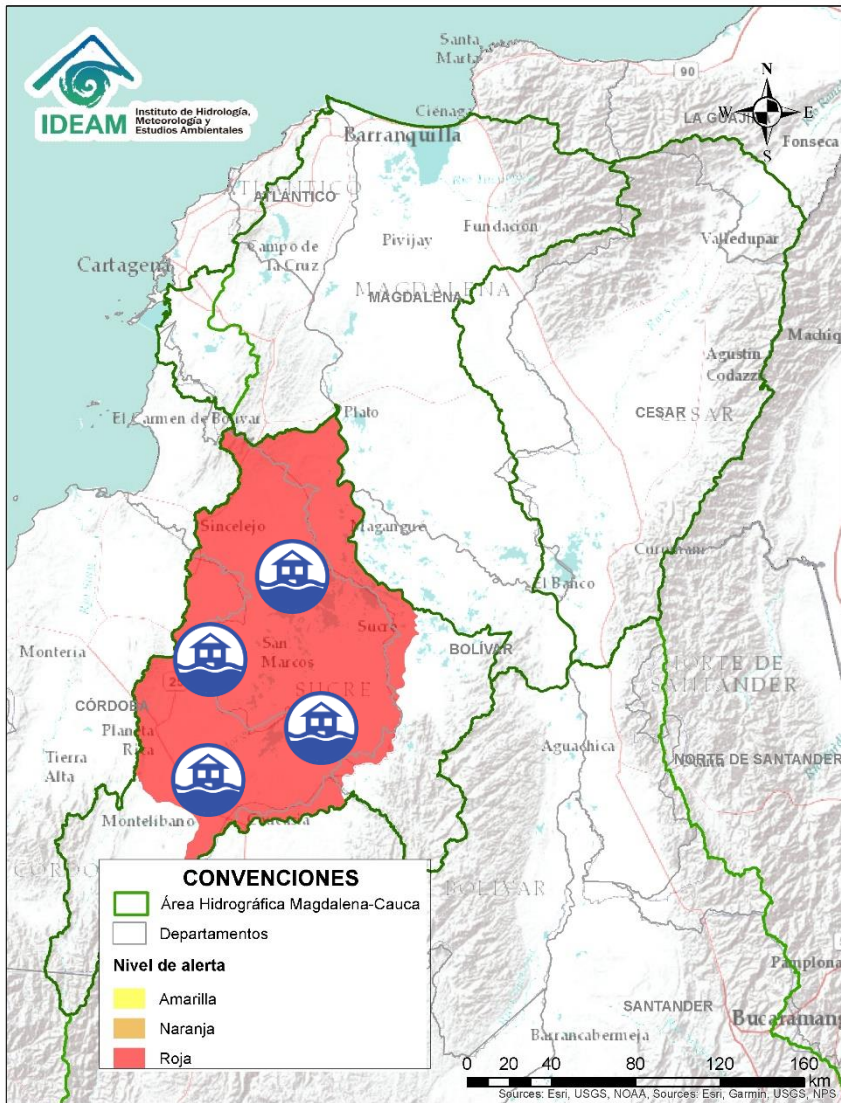
Alerta	Zona Hidrográfica	Subzona o Cuenca Hidrográfica	Descripción de la alerta hidrológica
	Cauca	Cuenca del río Chinchiná	Probabilidad de crecientes súbitas en el río Chinchiná y sus afluentes en el Eje Cafetero. Especial atención en los municipios de Villamaría y Manizales (Caldas).
	Cauca	Cuenca del río Tapias	Probabilidad de crecientes súbitas en la cuenca del río Tapias y sus afluentes en el Eje Cafetero. Especial atención en el municipio de La Merced, Filadelfia, Aranzázu, Neira y Salamina (Caldas).
	Cauca	Cuenca del río Frio y Otros Directos al Cauca	Probabilidad de crecientes súbitas en la cuenca del río Frio y sus aportantes como los ríos Cartama (Antioquia) y Supía (Caldas) y las quebradas Cascabel y Pantanos. Especial atención en los municipios de Pueblorrico, Támesis y Valparaíso (Antioquia), Supía y Marmato (Caldas) y Quinchía (Risaralda).
	Cauca	Cuenca del río San Juan	Probabilidad de crecientes súbitas en el río San Juan y sus afluentes, especialmente en los ríos Taparto y Bolívar, y las quebradas La Liboriana, Los Monos y La Linda, a la altura de los municipios de Andes, Betania, Salgar, Ciudad Bolívar y Pueblorrico (Antioquia).


# Área Hidrográfica del Magdalena - Cauca (cuenca del río Cauca)



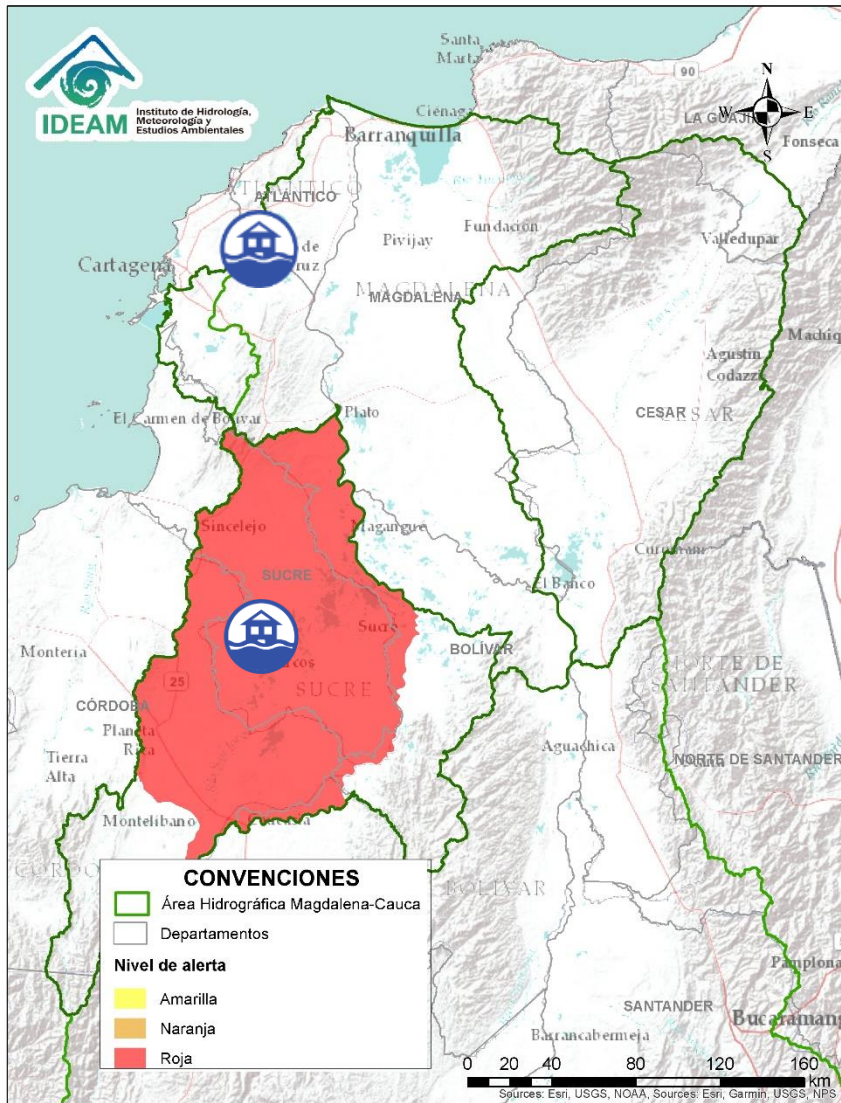
Alerta	Zona Hidrográfica	Subzona o Cuenca Hidrográfica	Descripción de la alerta hidrológica
	Cauca	Directos al río Cauca entre San Juan - Pto Valdivia	Probabilidad de crecientes súbitas en los aportantes a la SZH directos al río Cauca entre el río San Juan - Pto Valdivia, como el río Tonusco en el municipio de Santa Fe de Antioquia, las quebradas Sopetran, La Frisola, Chachafrutal y Murrupal a la altura del municipio de Buriticá, la quebrada La Guaduala a la altura de la cabecera municipal de Ebéjico, quebrada Selvana Sector El Refresco en el municipio Amagá - Antioquia y el caño de La Carolina (Quebrada Piedra Verde) a la altura de la Vereda Jonás en el municipio de Fredonia. Especial atención en los municipios de Briceño, Fredonia, Santafé de Antioquia, Ebejico, Heliconia, Armenia, Buriticá y Sopetran.
	Nechí	Cuenca Alta del río Porce (río Medellín)	Probabilidad de crecientes súbitas en el río Medellín y en sus aportantes en el Valle de Aburra. Estar atentos en las quebradas La Presidenta, La Muñoz, La Magdalena, La Santa Elena, La Iguana, La Madera, La Loca, Cafetal, Doña María y el río Medellín. Se recomienda especial atención a los municipios de Barbosa, Caldas, Medellín, Sabaneta, Itagüí, Copacabana, Bello y La Estrella (Antioquia).

# Área Hidrográfica del Magdalena – Cauca (cuena baja del río Magdalena)

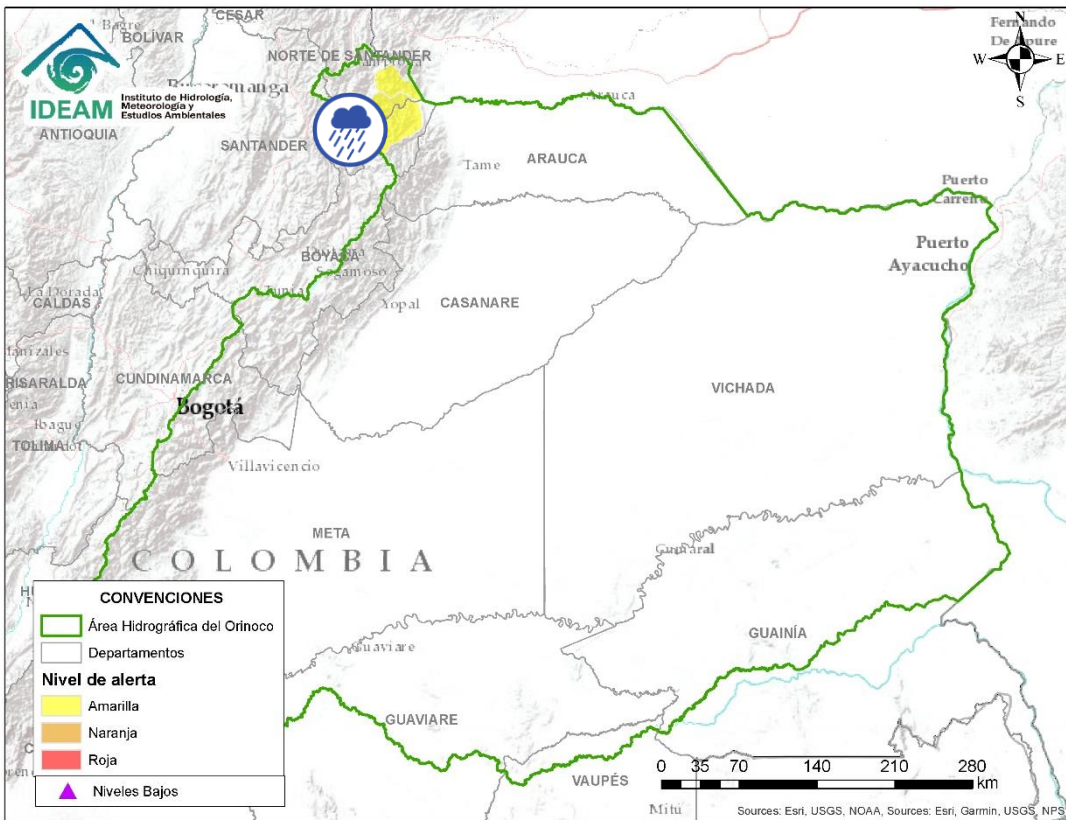


Alerta	Zona Hidrográfica	Subzona o Cuenca Hidrográfica	Descripción de la alerta hidrológica
	Bajo Magdalena – Cauca – San Jorge	Bajo San Jorge – La Mojana	Tendencia estable en los niveles del Bajo San Jorge y sistema de ciénagas y caños asociado. Sin embargo se destacan zonas inundadas, debido a: i) persistencia del ingreso del Cauca por el sector Cara de Gato, drenando hacia los caños Gil, Rabón, San Matías y Viloría en los municipios de San Jacinto del Cauca (Bolívar), Ayapel (Córdoba), Guaranda y San Benito Abad (Sucre), ii) altos niveles en el río San Jorge (San Marcos- Magangué), así como en caños Mojana y Pancegüita (Sucre) y sistema de ciénagas asociado y iii) efecto de remanso del Brazo de Loba en la desembocadura del río Cauca generando incremento del río y del sistema de ciénagas asociadas. <b>Notas: 1)</b> Rompimiento del camellón de Quitasueño por desbordamiento de la ciénaga El Totumo en el municipio de Sucre (Sucre) (19/05/2022). <b>2)</b> Inundaciones por desbordamiento del río San Jorge en el municipio de La Apartada - Córdoba (07/07/2022).

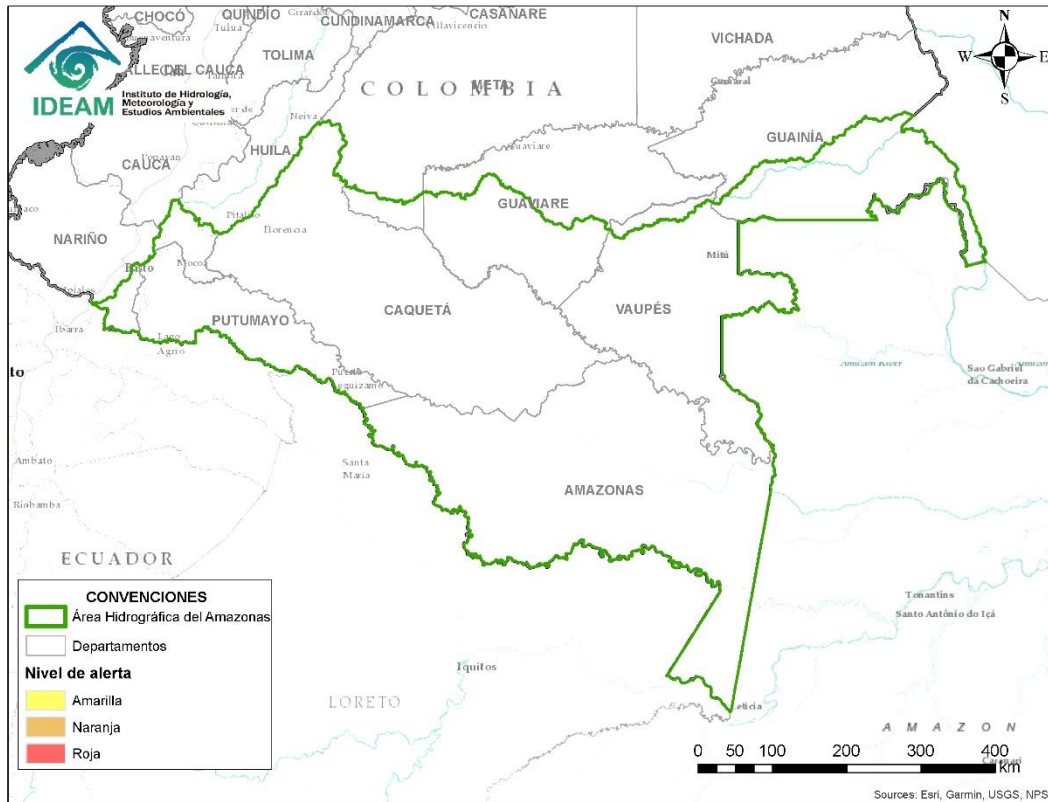
# Área Hidrográfica del Magdalena – Cauca (cuena baja del río Magdalena)



Alerta	Zona Hidrográfica	Subzona o Cuenca Hidrográfica	Descripción de la alerta hidrológica
	Bajo Magdalena – Cauca – San Jorge	Bajo Cauca	<b>Alerta Puntual</b> en el Bajo Cauca en el sector Cara de Gato (San Jacinto del Cauca - Bolívar), por persistencia del transvase de caudal hacia el Bajo San Jorge. <b>Nota:</b> Rompimiento del dique marginal del río Cauca en el sector Cara de Gato, generando ingreso de agua hacia el Bajo San Jorge (27/08/2021). Se destaca descenso sostenido del cauce principal del río Cauca en este sector.
	Bajo Magdalena	Canal del Dique	<b>Alerta puntual:</b> Niveles altos en el Embalse del Guájaro que superan la cota de desbordamiento. Se realizó la apertura controlada de las compuertas de Villa Rosa, en Repelón (Atlántico) con el fin de evacuar aguas desde el Embalse El Guájaro hacia el Canal del Dique y se instalaron las compuertas de Puente Militar, en el municipio de Manatí (Atlántico) para drenar el agua de manera paulatina y controlada; por lo que se prevé que, en las próximas semanas el nivel del embalse disminuya. Especial atención en los corregimientos de La Peña y Aguada de Pablo en Sabanalarga (Atlántico) y los municipios de Repelón y Manatí. <b>Nota:</b> Se reportaron desbordamientos del embalse, ya que los niveles superaron cota de desbordamiento (15/11/2022).



Alerta	Zona Hidrografica	Subzona o Cuenca Hidrografica	Descripción de la alerta hidrológica
	Arauca	Río Cobugón – Río Cobaría	Probabilidad de crecientes súbitas en los ríos Cobugón, Cobaría y sus afluentes. Especial atención en el municipio de Cubará (Boyacá).
	Arauca	Cuenca del río Margua	Probabilidad de crecientes súbitas en la cuenca del río Margua. Especial atención en el municipio de Toledo (Norte de Santander).



**CONDICIONES  
NORMALES**



## RESUMEN

Debido a las precipitaciones de los últimos días, se presenta saturación de humedad en los suelos, que dan origen a diferentes niveles de probabilidad para la ocurrencia de deslizamientos de tierra, en zonas de ladera y alta pendiente:

**Muy Alta:** Para algunos municipios de Boyacá, Caldas, Chocó, Huila, Nariño, Putumayo, Quindío, Risaralda, Santander y Valle del Cauca.

**Moderada:** Para algunos municipios de Antioquia, Caldas, Cauca, Chocó, Cundinamarca, Huila, Nariño, Putumayo, Quindío, Risaralda, Santander y Cauca.

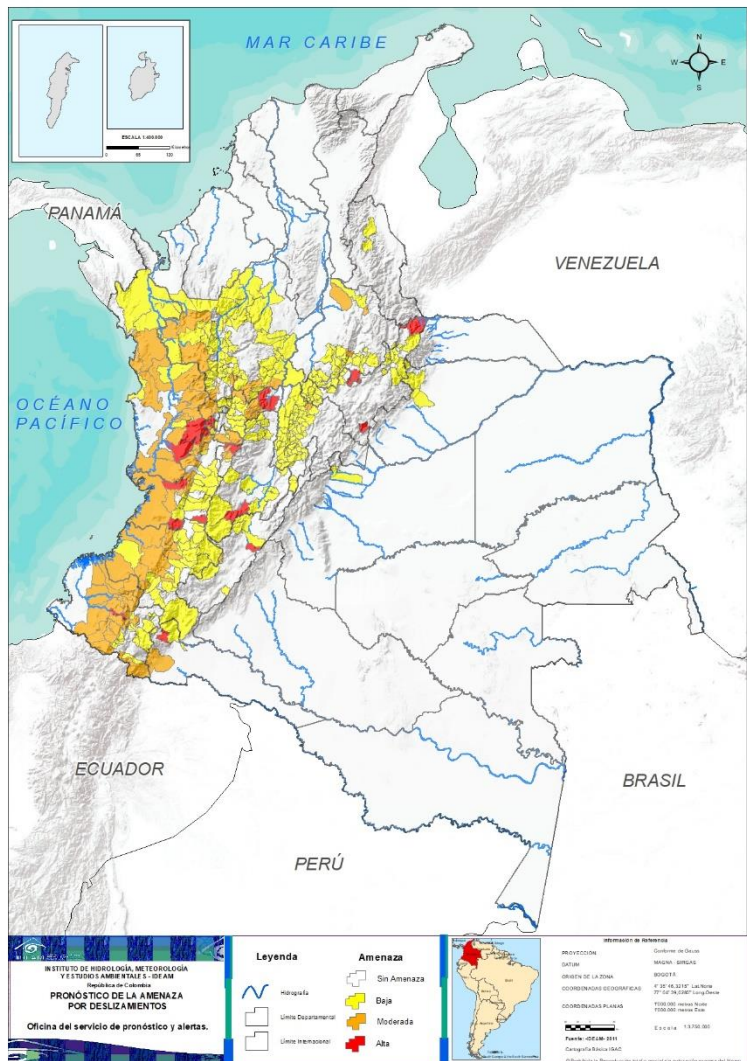
**Baja:** Para algunos municipios de los departamentos de la región Caribe, Andina, Amazonía, Orinoquia y Pacífica.



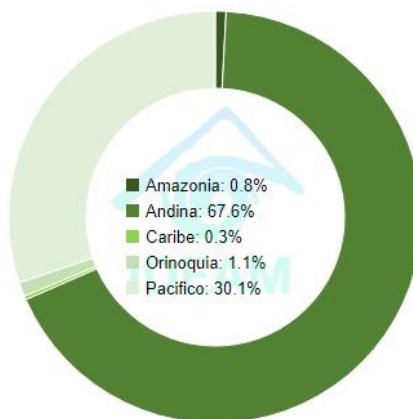
Fuente: <https://www.telesurtv.net/>



# Pronóstico de la Amenaza por Deslizamientos de Tierra



TOTAL MUNICIPIOS: 355



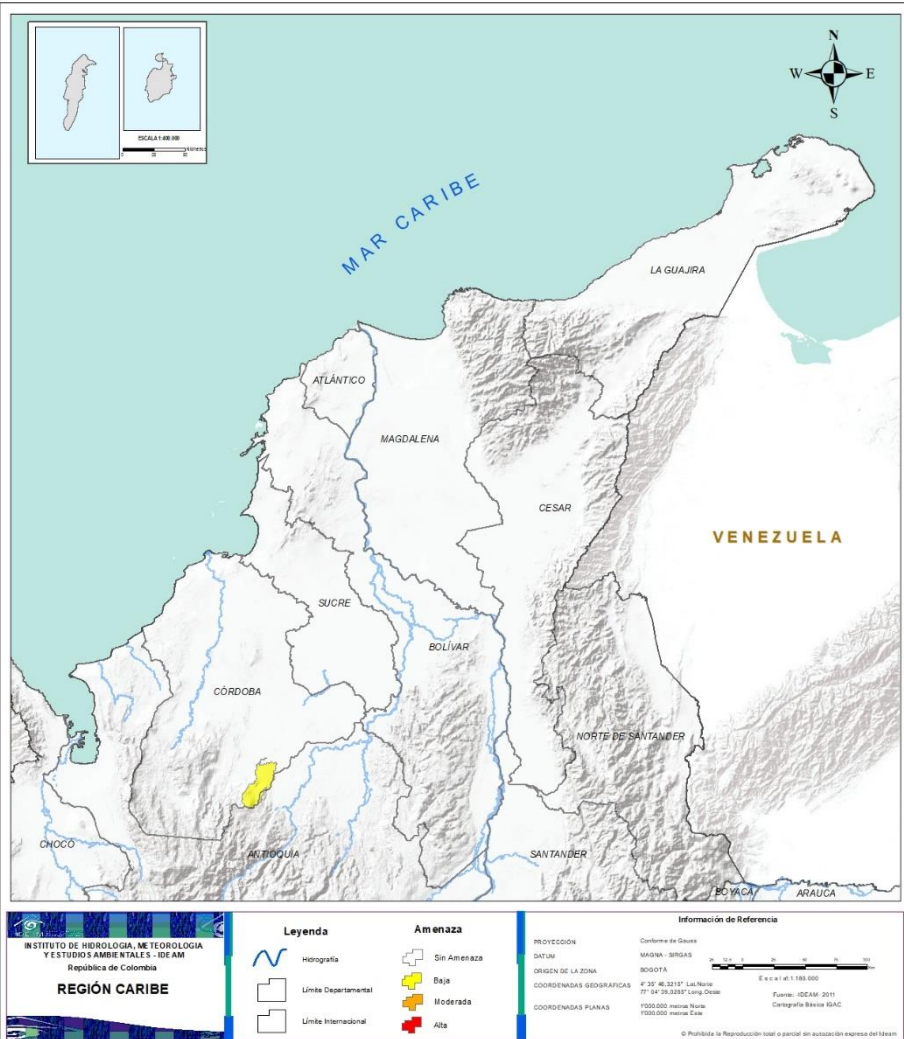
DEPARTAMENTO	Nº
ANTIOQUIA	60
BOYACÁ	25
CALDAS	12
CASANARE	3
CAUCA	20
CHOCÓ	5
CUNDINAMARCA	54
CÓRDOBA	1
HUILA	4
META	1
NARIÑO	13
NORTE DE SANTANDER	2
PUTUMAYO	1
QUINDÍO	1
RISARALDA	3
SANTANDER	26
TOLIMA	16
VALLE DEL CAUCA	11
<b>TOTAL</b>	<b>258</b>

DEPARTAMENTO	Nº
ANTIOQUIA	8
CALDAS	5
CAUCA	9
CHOCÓ	13
CUNDINAMARCA	1
HUILA	1
NARIÑO	17
PUTUMAYO	1
QUINDÍO	3
RISARALDA	5
SANTANDER	3
VALLE DEL CAUCA	11
<b>TOTAL</b>	<b>77</b>

DEPARTAMENTO	Nº
BOYACÁ	2
CALDAS	2
CHOCÓ	2
HUILA	1
NARIÑO	1
PUTUMAYO	1
QUINDÍO	2
RISARALDA	2
SANTANDER	1
TOLIMA	1
VALLE DEL CAUCA	5
<b>TOTAL</b>	<b>20</b>



## REGIÓN CARIBE



### ALERTA

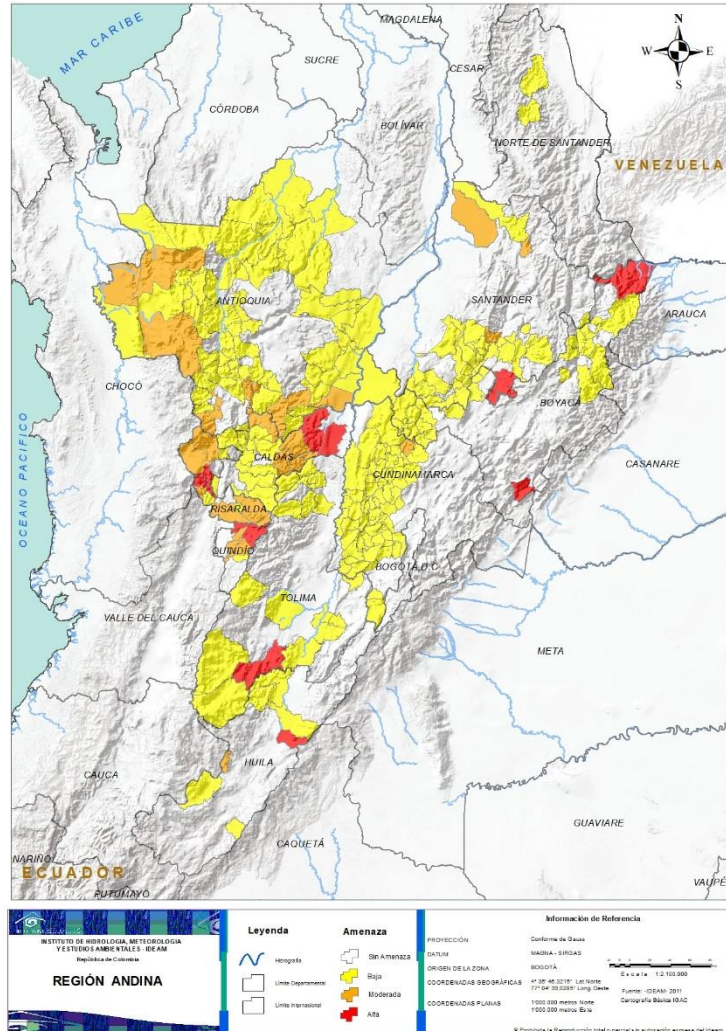
### SITIOS PARA LOS CUALES SE GENERA LA ALERTA



CÓRDOBA: San Jose De Ure.



## REGIÓN ANDINA



### ALERTA

### SITIOS PARA LOS CUALES SE GENERA LA ALERTA



BOYACÁ: Campohermoso, Cubará.  
 CALDAS: Samaná, Victoria.  
 HUILA: Rivera.  
 QUINDÍO: Filandia, Salento.  
 RISARALDA: Apía, Santuario.  
 SANTANDER: Gámbita.  
 TOLIMA: Ataco.



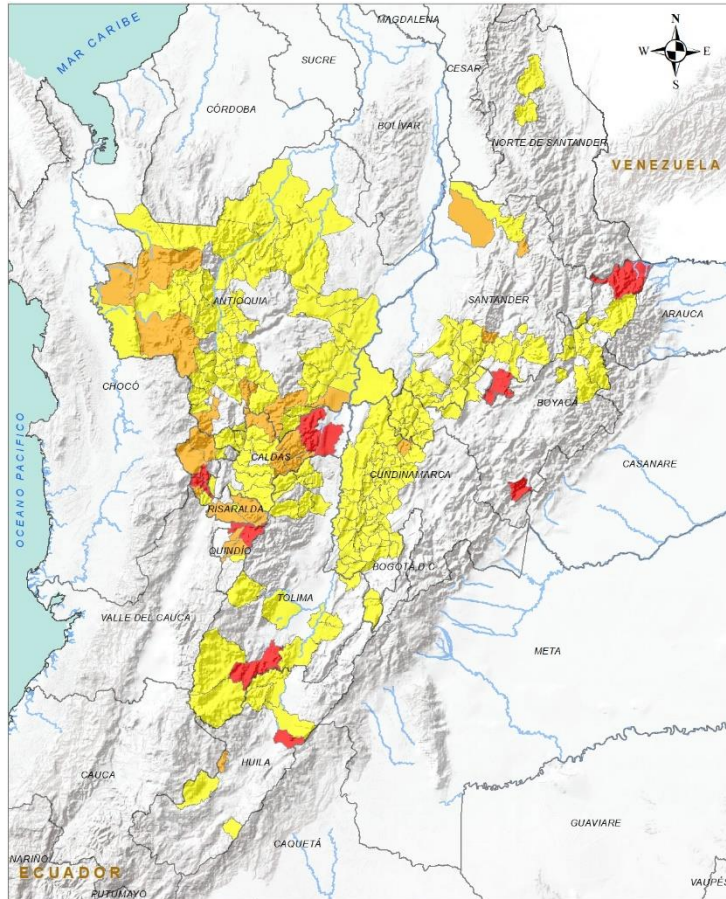
ANTIOQUIA: Andes, Dabeiba, Montebello, Murindó, Pueblorrico, Santa Bárbara, Sonsón, Urrao.  
 CALDAS: Aguadas, Manzanares, Marquetalia, Marulanda, Pensilvania.  
 CUNDINAMARCA: Paime.  
 HUILA: Nátaga.  
 QUINDÍO: Armenia, Calarcá, Circasia.  
 RISARALDA: La Celia, Mistrató, Pereira, Pueblo Rico, Santa Rosa De Cabal.  
 SANTANDER: Bucaramanga, Chima, Sabana De Torres.



ANTIOQUIA: Abejorral, Abriaquí, Amagá, Amalfi, Angelópolis, Anorí, Argelia, Armenia, Belmira, Betania, Betulia, Briceño, Buriticá, Cáceres, Caicedo, Caldas, Campamento, Cañasgordas, Caracolí, Caramanta, Ciudad Bolívar, Concordia, Ebéjico, Fredonia, Frontino, Giraldo, Heliconia, Ituango, La Ceja, La Unión, Maceo, Medellín, Mutatá, Nariño, Olaya, Puerto Berrío, Puerto Nare, Puerto Triunfo, Retiro, Sabanalarga, Salgar, San Andrés, San Carlos, San Francisco, San Jerónimo, San Luis, San Pedro De Los Milagros, Santa Fe De Antioquia, Sopetrán, Tarazá, Titiribí, Toledo, Uramita, Valdivia, Venecia, Vigia Del Fuerte, Yalí, Yarumal, Yolombó, Zaragoza.



## REGIÓN ANDINA



### ALERTA



**BOYACÁ:** Boavita, Buenavista, Chita, Coper, El Espino, Guicán, La Uvita, La Victoria, Maripí, Moniquirá, Muzo, Otanche, Panqueba, Pauna, Paz De Rio, Puerto Boyacá, Quípama, Saboyá, San José De Pare, San Mateo, San Pablo De Borbur, Santana, Soatá, Socotá, Susacón.

**CALDAS:** Chinchiná, Filadelfia, La Merced, Manizales, Marmato, Neira, Pácora, Riosucio, Salamina, Supia, Villamaria, Viterbo.

**CUNDINAMARCA:** Agua De Dios, Albán, Anapoima, Anolaima, Apulo, Beltrán, Bituima, Bojacá, Cabrera, Cachipay, Caparrapí, Chaguaní, El Colegio, El Peñón, El Rosal, Facatativá, Granada, Guaduas, Guayabal De Siquima, Jerusalén, La Mesa, La Palma, La Peña, La Vega, Nilo, Nimaima, Nocaima, Pacho, Pulí, Quebradanegra, Quipile, Ricaurte, San Antonio De Tequendama, San Cayetano, San Francisco, San Juan De Rioseco, Sasaima, Sibaté, Silvania, Soacha, Supatá, Tena, Tibacuy, Tocaima, Topaipí, Útica, Venecia, Vergara, Vianí, Villagómez, Villeta, Viotá, Yacopí, Zipacón.

**HUILA:** Aipe, Guadalupe, La Plata, Neiva.

**NORTE DE SANTANDER:** El Tarra, Hacarí.

**QUINDÍO:** Córdoba.

**RISARALDA:** Balboa, Dosquebradas, Guática.

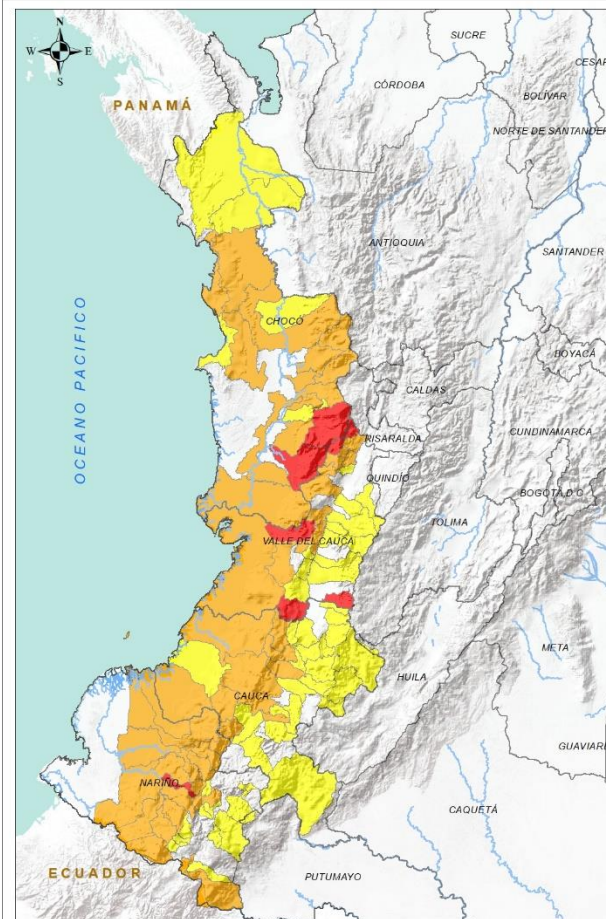
**SANTANDER:** Aguada, Albania, Barbosa, Charalá, Chipatá, Confines, Contratación, Coromoro, El Guacamayo, Florián, Guadalupe, Guapotá, Guavatá, Güepsa, La Belleza, La Paz, Landázuri, Macaravita, Oiba, Puente Nacional, Rionegro, San Benito, Santa Helena Del Opón, Sucre, Valle De San José, Vélez.

**TOLIMA:** Casabianca, Falan, Fresno, Herveo, Lérída, Libano, Melgar, Murillo, Natagaima, Ortega, Palocabildo, Planadas, Prado, Purificación, Rioblanco, Roncesvalles.





## REGIÓN PACÍFICO



### ALERTA

### SITIOS PARA LOS CUALES SE GENERA LA ALERTA



CHOCÓ: San José Del Palmar, Sipí.  
 NARIÑO: La Llanada.  
 VALLE DEL CAUCA: Calima (El Darién), El Águila, El Cairo, Florida, Jamundí.



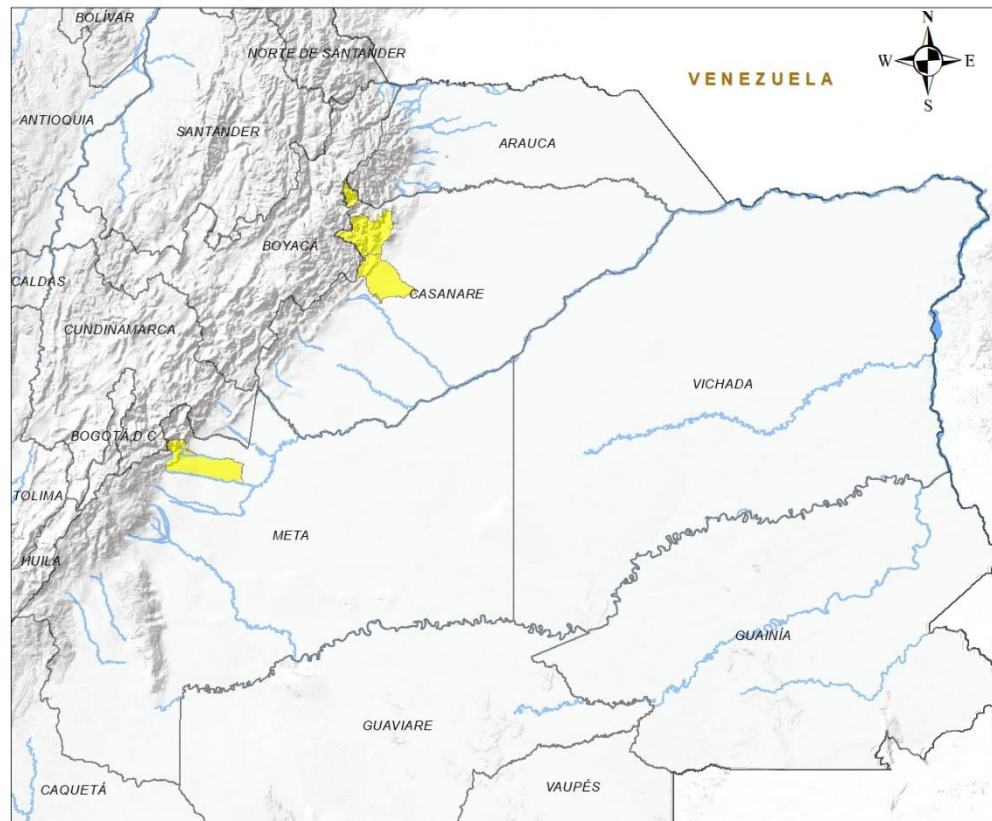
CAUCA: Argelia, Balboa, Cajibío, El Tambo, Guapi, La Sierra, López, Morales, Suárez.  
 CHOCÓ: Alto Baudó (Pie De Pato), Bagadó, Bahía Solano (Mutis), Bojayá (Bellavista), Cértogui, El Carmen, El Litoral Del San Juan (Docordó), Istmina, Lloró, Nóvita, Quibdó, Rio Iró (Santa Rita), Tadó.  
 NARIÑO: Barbacoas, Cumbal, Cumbitara, El Charco, El Rosario, El Tambo, Ipiales, Leiva, Linares, Los Andes (Sotomayor), Magüí (Payán), Mallama (Piedrancha), Policarpa, Ricaurte, Samaniego, Santa Bárbara (Iscuandé), Santa Cruz (Guachavés).  
 VALLE DEL CAUCA: Ansermanuevo, Argelia, Bolívar, Buenaventura, Dagua, El Dovio, Restrepo, Riofrío, Toro, Versalles, Yotoco.



CAUCA: Bolívar, Buenos Aires, Caldono, Corinto, Inzá, Jambaló, La Vega, Miranda, Páez (Belalcázar), Patía (El Bordo), Piendamó, Popayán, Rosas, Santa Rosa, Santander De Quilichao, Silvia, Sotará (Paispamba), Timbiquí, Toribio, Totoró.  
 CHOCÓ: Carmen Del Darién (Curbaradó), Condoto, Medio Atrato (Beté), Nuquí, Riosucio.  
 NARIÑO: Albán (San José), Buesaco, El Peñol, Guachucal, La Florida, Pasto, Potosí, San Bernardo, San Pedro De Cartago (Cartago), Sandoná, Sapuyes, Tangua, Túquerres.  
 VALLE DEL CAUCA: Buga, Bugalagrande, Cali, El Cerrito, La Unión, Palmira, San Pedro, Sevilla, Tuluá, Vijes, Yumbo.



## REGIÓN ORINOQUÍA



### ALERTA

### SITIOS PARA LOS CUALES SE GENERA LA ALERTA



CASANARE: La Salina, Nunchía, Támara.  
META: Villavicencio.

**INSTITUTO DE HIDROLOGÍA, METEOROLOGÍA Y ESTUDIOS AMBIENTALES - IDEAM**  
República de Colombia

**REGIÓN ORINOQUÍA**

**Leyenda**

- Hidrografía
- Límite Departamental
- Límite Internacional

**Amenaza**

- Sin Amenaza
- Baja
- Moderada
- Alta

**Información de Referencia**

PROYECCIÓN: Conforme de Gauss  
DATUM: MAGNA - SIRGAS  
ORIGEN DE LA ZONA: BOGOTÁ  
COORDENADAS GEODRÁFICAS: 4° 35' 46,3215" Lat.Norte, 77° 04' 39,0285" Long.Oeste  
COORDENADAS PLANAS: 1'000.000 metros Norte, 1'000.000 metros Este

Escala: 1:2.100.000

Fuente: IDEAM - 2011  
Cartografía Básica IGAC

© Prohíbida la Reproducción total o parcial sin autorización expresa del Ideam



## REGIÓN AMAZONÍA



### ALERTA

### SITIOS PARA LOS CUALES SE GENERA LA ALERTA



PUTUMAYO: San Francisco.



PUTUMAYO: Orito.



PUTUMAYO: Mocoa.

**INSTITUTO DE HIDROLOGÍA, METEOROLOGÍA Y ESTUDIOS AMBIENTALES - IDEAM**  
República de Colombia

**REGIÓN AMAZONÍA**

**Leyenda**

- Hidrografía
- Límite Departamental
- Límite Internacional

**Amenaza**

- Sin Amenaza
- Baja
- Moderada
- Alta

**Información de Referencia**

PROYECCIÓN: Conforme de Gauss  
DATUM: MAGNA - SIRGAS  
ORIGEN DE LA ZONA: BOGOTÁ

COORDENADAS GEOGRÁFICAS: 4° 35' 48,3215" Lat Norte  
77° 04' 39,0285" Long Oeste

COORDENADAS PLANAS: 1000.000 metros Norte  
1000.000 metros Este

Escala: 1:3.100.000

Fuente: IDEAM - 2011

Catografía Básica IGAC

© Prohíbe la Reproducción total o parcial sin autorización expresa del IDEAM



## SECTORES VIALES



SECTORES VIALES REPORTADOS CON AFECTACIÓN VIAL POR DESLIZAMIENTOS	
DEPARTAMENTO	
<b>BOYACÁ</b>	Vía Dos y Medio – Otanche Km 52+0100 y 56+0150 sector Puerto Romero
<b>PUTUMAYO</b>	Vía Pasto – Puente Pepino Km 96+500 sector Buenos Aires



## RESUMEN

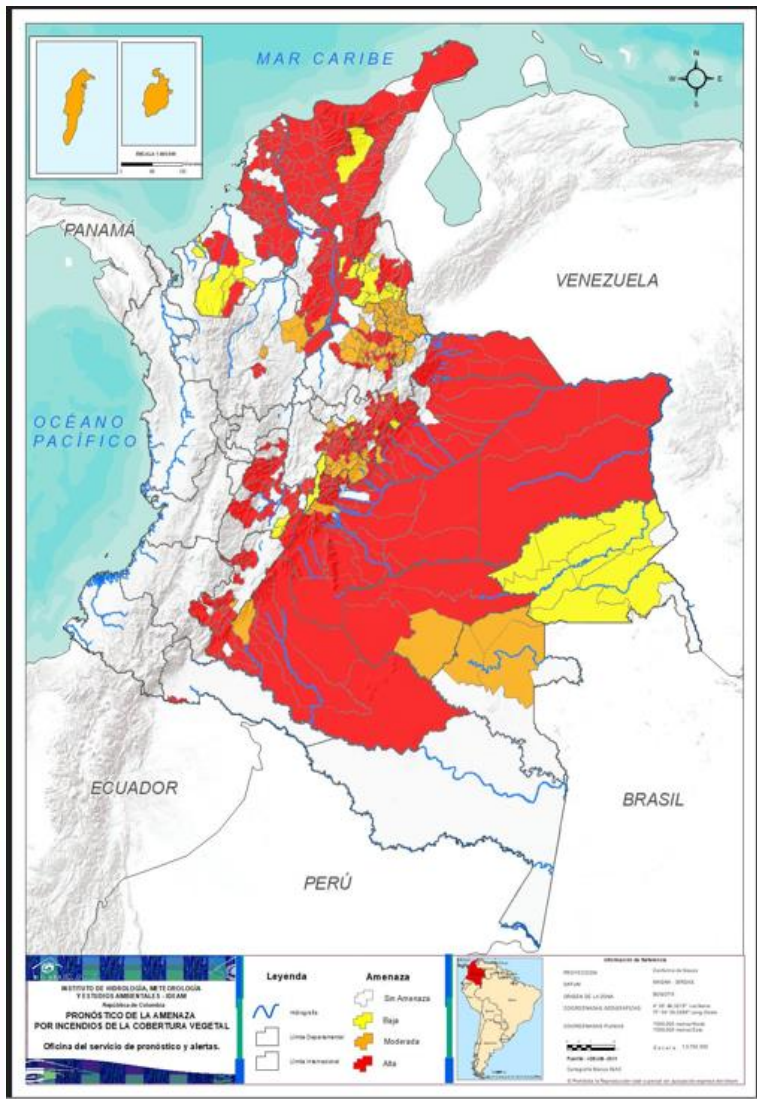
Debido a la precipitación y temperatura máxima que se han dado en los últimos días, se presentan condiciones de alerta baja, moderada y alta por incendios de la cobertura vegetal, en varios sectores de las regiones Andina, Amazonia, Caribe, Orinoquía por este tipo de eventos.



<https://diarioroatan.com/colombia-incendio-forestal-consume-50-hectareas-de-bosque/>

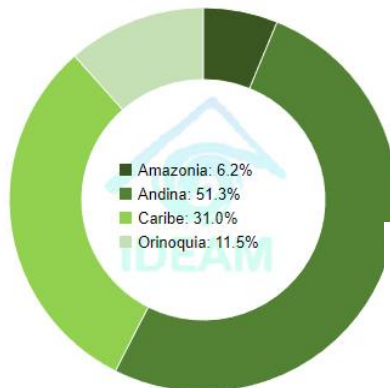


# Pronóstico de la Amenaza por Incendios de la Cobertura Vegetal



**TOTAL MUNICIPIOS:468**

Municipios por región



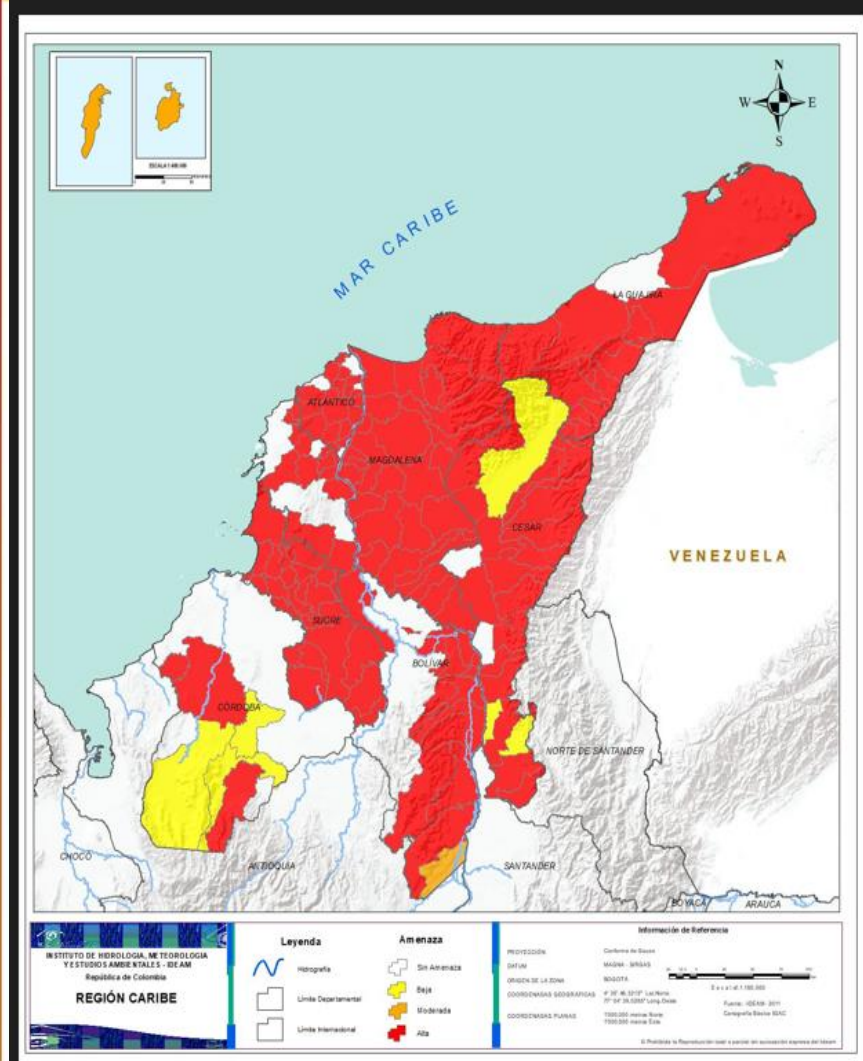
DEPARTAMENTO	N°
ANTIOQUIA	1
BOYACÁ	6
CESAR	3
CUNDINAMARCA	1
CÓRDOBA	3
GUAINÍA	6
META	1
NORTE DE SANTANDER	14
TOLIMA	2
<b>TOTAL</b>	<b>37</b>

DEPARTAMENTO	N°
ANTIOQUIA	3
ARCHIPIELAGO SAN ANDRES Y SANTA CATALINA	1
BOLÍVAR	1
BOYACÁ	3
CAQUETÁ	1
CASANARE	1
CUNDINAMARCA	13
GUAVIARE	1
HUILA	1
META	2
NORTE DE SANTANDER	14
PROVIDENCIA	1
SANTANDER	31
VAUPÉS	3
<b>TOTAL</b>	<b>76</b>

DEPARTAMENTO	N°
ANTIOQUIA	4
ARAUCA	7
ATLÁNTICO	18
BOLÍVAR	25
BOYACÁ	48
CAQUETÁ	14
CASANARE	14
CESAR	20
CUNDINAMARCA	35
CÓRDOBA	3
GUAVIARE	3
HUILA	17
LA GUAJIRA	14
MAGDALENA	30
META	25
NORTE DE SANTANDER	8
PUTUMAYO	1
SANTANDER	16
SUCRE	26
TOLIMA	23
VICHADA	4
<b>TOTAL</b>	<b>355</b>



## REGIÓN CARIBE



**ALE  
RTA**

### SITIOS PARA LOS CUALES SE GENERA LA ALERTA



**ATLANTICO:** Baranoa, Campo De La Cruz, Candelaria, Galapa, Luruaco, Malambo, Manatí, Palmar De Varela, Piojó, Polonuevo, Ponedera, Puerto Colombia, Repelón, Sabanalarga, Santa Lucía, Santo Tomás, Tubará, Usiacurí.

**BOLIVAR :** Arenal, Arjona, Arroyohondo, Barranco De Loba, Calamar, Cicuco, Clemencia, Córdoba, El Carmen De Bolívar, El Guamo, El Peñón, Hatillo De Loba, Magangué, Mahates, Morales, Norosi, Regidor, Rioviejo, San Estanislao, San Martín De Loba, San Pablo, Santa Catalina, Santa Rosa Del Sur, Simití, Villanueva.

**CESAR :** Aguachica, Agustín Codazzi, Becerril, Bosconia, Chimichagua, Chiriguaná, Curumaní, El Copey, El Paso, González, La Gloria, La Jagua De Iberico, La Paz, Manaure Balcón Del Cesar, Pailitas, Pelaya, Pueblo Bello, San Alberto, San Diego, San Martín..

**LA GUAJIRA:** Albania, Barrancas, Dibulla, Distracción, El Molino, Fonseca, Hato Nuevo, La Jagua Del Pilar, Maicao, Riohacha, San Juan Del Cesar, Uribia, Urumita, Villanueva...

**CORDOBA:** Canalete, Montería, Puerto Libertador.

**MAGDALENA** Algarrobo, Aracataca, Ariguaní (El Difícil), Cerro De San Antonio, Chivolo, Ciénaga, Concordia, El Banco, El Piñón, El Retén, Fundación, Guamal, Nueva Granada, Pedraza, Pijiño Del Carmen, Pivijay, Plato, Puebloviejo, Remolino, Sabanas De San Angel, Salamina, San Sebastián De Buenavista, San Zenón, Santa Ana, Santa Bárbara De Pinto, Santa Marta, Sitionuevo, Tenerife, Zapayán, Zona Bananera.

**SUCRE:** Buenavista, Caimito, Chalán, Colosó, Corozal, Coveñas, El Roble, Galeras, Guaranda, La Unión, Los Palmitos, Majagual, Morroa, Ovejas, Palmito, Sampués, San Benito Abad, San Juan De Betulia, San Luis De Sincé, San Marcos, San Onofre, San Pedro, Santiago De Tolú, Sincelejo, Sucre, Tolú Viejo..



**ARCHIPIELAGO DE SAN ANDRES:** Archipiélago San Andrés y Santa catalina.

**BOLIVAR:** Cantagallo ..

**PROVIDENCIA** Providencia

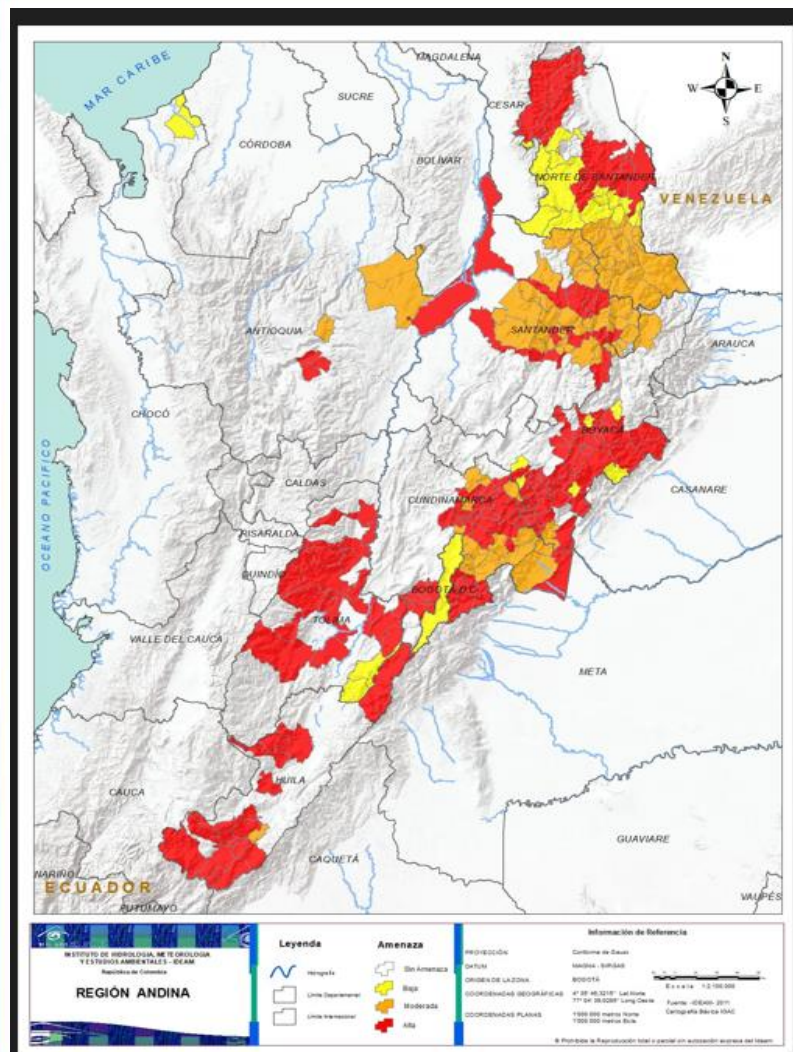


**CESAR:** Gamarra, Rio De Oro, Valledupar.

**CORDOBA:** Montelíbano, Planeta Rica, Tierralta.



## REGIÓN ANDINA



ALERTA  
A

SITIOS PARA LOS CUALES SE GENERA LA ALERTA



**ANTIOQUIA:** Barbosa, Concepción, San Vicente, Yondó (Casabe).

**BOYACA:** Almeida, Aquitania, Berbeo, Betétiva, Busbanzá, Chinavita, Chivor, Corrales, Cuítiva, Firavitoba, Gámeza, Garagoa, Guateque, Guayatá, Iza, Jenesano, La Capilla, Labranzagrande, Macanal, Miraflores, Mongua, Monguío, Nobsa, Nuevo Colón, Pachavita, Páez, Paipa, Paya, Pesca, Pisba, Ramiriquí, Rondón, San Luis De Gaceno, Santa Rosa De Viterbo, Sogamoso, Somondoco, Sutatenza, Tasco, Tenza, Tibaná, Tibasosa, Toca, Tópaga, Tota, Tuta, Úmbita, Ventaquemada, Zetaquirá.

**CUNDINAMARCA:** Arbeláez, Cajicá, Cáqueza, Chipaque, Chocontá, Cucunubá, Fosca, Fusagasugá, Gachancipá, Gachetá, Gama, Guasca, Guatavita, Guayabetal, Gutiérrez, Machetá, Manta, Nemocón, Pandi, Paratebueno, Pasca, Quetame, San Bernardo, Sesquilé, Sopó, Subachoque, Suesca, Sutatausa, Tabio, Tausa, Tenjo, Tibirita, Tocancipá, Une, Zipaquirá.

**HUILA;** Acevedo, Colombia, Elías, La Argentina, Oporapa, Palermo, Palestina, Pital, Pitalito, Saladoblanco, San Agustín, Santa María, Suaza, Tarqui, Teruel, Tesalia, Timaná.

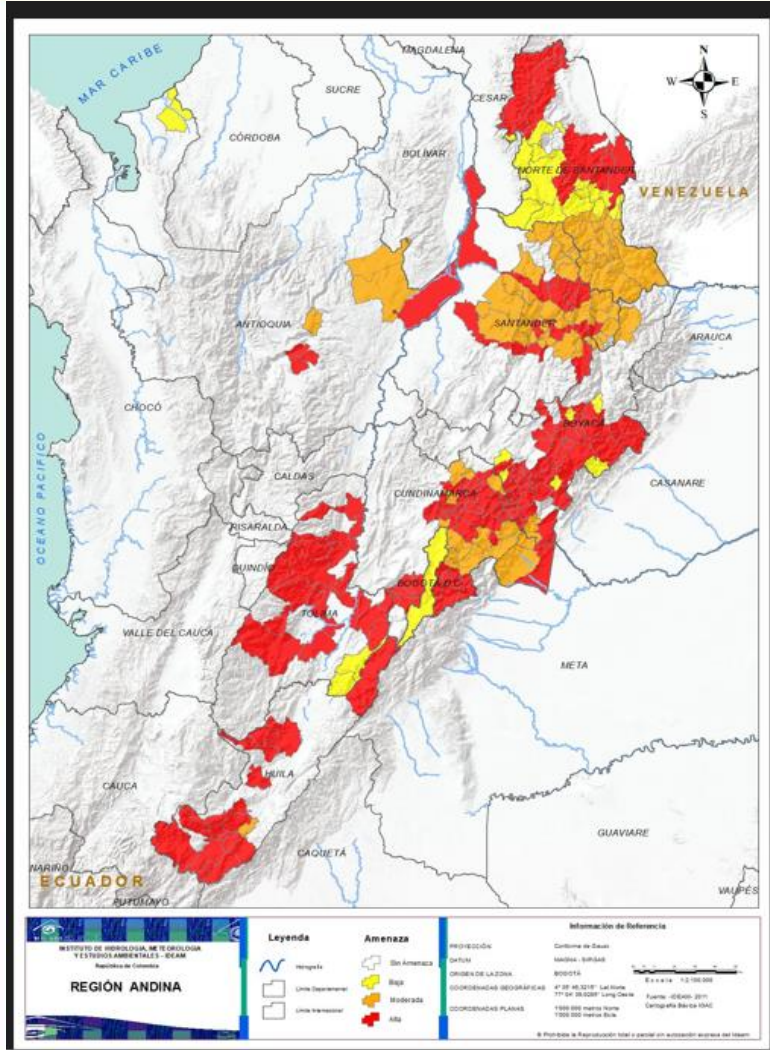
**NORTE DE SANTANDER:** Bucarasica, Convención, Cúcuta, El Carmen, El Zulia, Sardinata, Teorama, Villa Caro.

**SANTANDER:** Barichara, Curití, Enciso, Floridablanca, Girón, Guaca, Jordán, Molagavita, Onzaga, Páramo, Piedecuesta, Puerto Wilches, San José De Miranda, Santa Bárbara, Simacota, Socorro..

**TOLIMA:** Alvarado, Ambalema, Anzoátegui, Armero, Cajamarca, Carmen De Apicalá, Chaparral, Coello, Coyaima, Cunday, Espinal, Ibagué, Icononzo, Rovira, Saldaña, San Antonio, San Luis, Santa Isabel, Suárez, Valle De San Juan, Venadillo, Villahermosa, Villarrica.



## REGIÓN ANDINA



ALERTA  
A

SITIOS PARA LOS CUALES SE GENERA LA ALERTA



**ANTIOQUIA.** Gómez Plata, Remedios, Segovia.

**BOYACA** Chiscas, Covarachía, Santa María.

**CUNDINAMARCA:** Carmen De Carupa, Choachí, Cogua, Fómeque, Gachalá, Junín, La Calera, Medina, Ubalá, Ubaque, Ubaté, Villapinzón..

**HUILA.** Altamira

**NORTE DE SANTANDER:** Arboledas, Bochalema, Cágota, Chinácota, Chitagá, Cucutilla, Herrán, Labateca, Mutiscua, Pamplona, Pamplonita, Ragonvalia, Silos, Toledo...

**SANTANDER:** Aratocha, Betulia, Cabrera, California, Capitanejo, Carcasí, Cepitá, Cerrito, Charta, Concepción, El Carmen, El Playón, Galán, Hato, Lebrija, Los Santos, Málaga, Matanza, Mogotes, Palmar, Pinchote, San Andrés, San Gil, San Joaquín, San Miguel, San Vicente De Chucurí, Suratá, Tona, Vetas, Villanueva, Zapatoca..



**ANTIOQUIA** Arboletes,

**BOYACA :** Floresta, Pajarito, Samacá, San Eduardo, Socha, Turmequé.

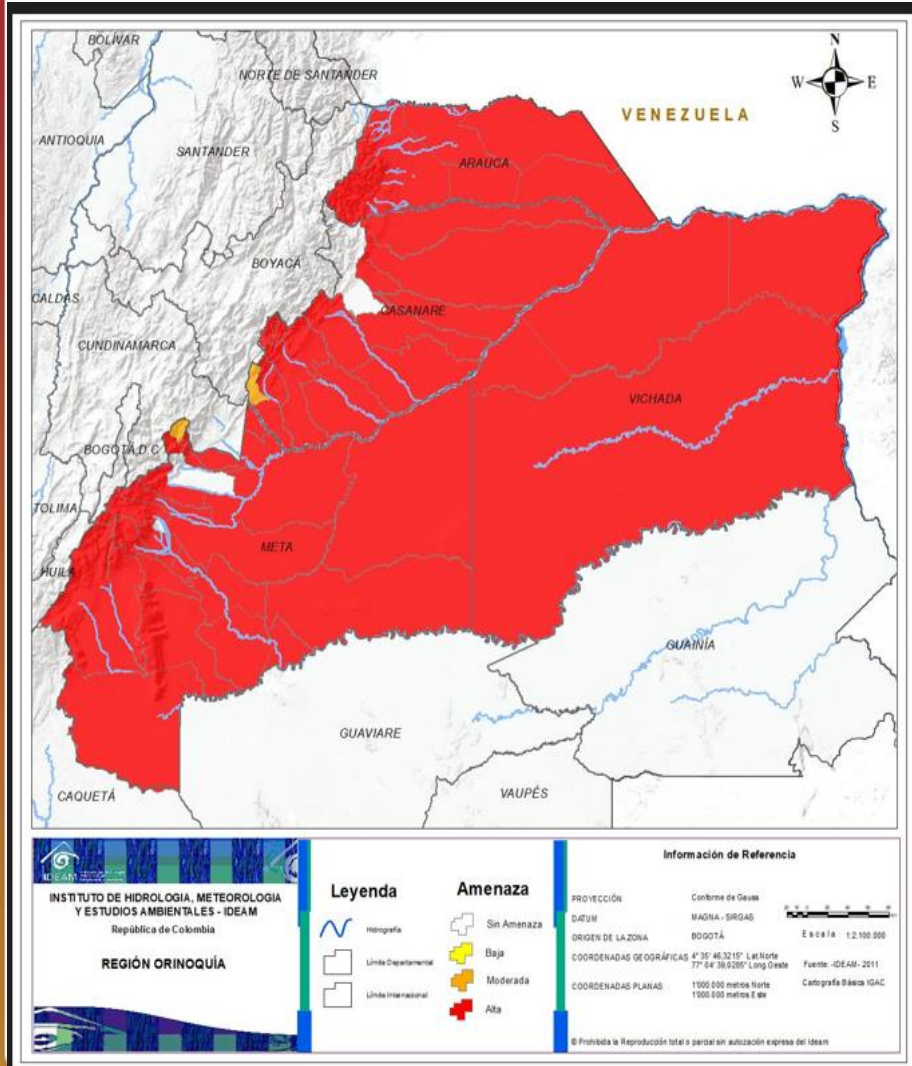
**CUNDINAMARCA:** Bogotá D.c,

**NORTE DE SANTANDER:** Ábrego, Cáchira, Durania, Gramalote, La Esperanza, La Playa, Los Patios, Lourdes, Ocaña, Salazar, San Calixto, San Cayetano, Santiago, Villa Del Rosario..

**TOLIMA:** Alpujarra, Dolores.



## REGIÓN ORINOQUÍA



### ALERTA

### SITIOS PARA LOS CUALES SE GENERA LA ALERTA



**ARAUCA:** Arauca, Arauquita, Cravo Norte, Fortul, Puerto Rondón, Saravena., Tame  
**CASANARE:** Aguazul, Chámeza, Hato Corozal, Maní, Monterrey, Orocué, Paz De Ariporo, Pore, Recetor, San Luis De Palenque, Tauramena, Trinidad, Villanueva, Yopal.  
**META:** Acacias, Barranca De Upía, Cabuyaro, Castilla La Nueva, Cubarral, El Calvario, El Castillo, Fuente De Oro, Granada, Guamal, Lejanias, Mapiripán, Mesetas, Puerto Gaitán, Puerto Lleras, Puerto López, Puerto Rico, Restrepo, San Carlos De Guaroa, San Juan De Arama, San Martín, Uribe, Vistahermosa..  
**VICHADA** Cumaribo, La Primavera, Puerto Carreño, Santa Rosalía...

### ALERTA

### SITIOS PARA LOS CUALES SE GENERA LA ALERTA



**CASANARE.** Sabanalarga  
**META :** Cubarral, San Juanito.

### ALERTA

### SITIOS PARA LOS CUALES SE GENERA LA ALERTA



**META :** Mapiripan



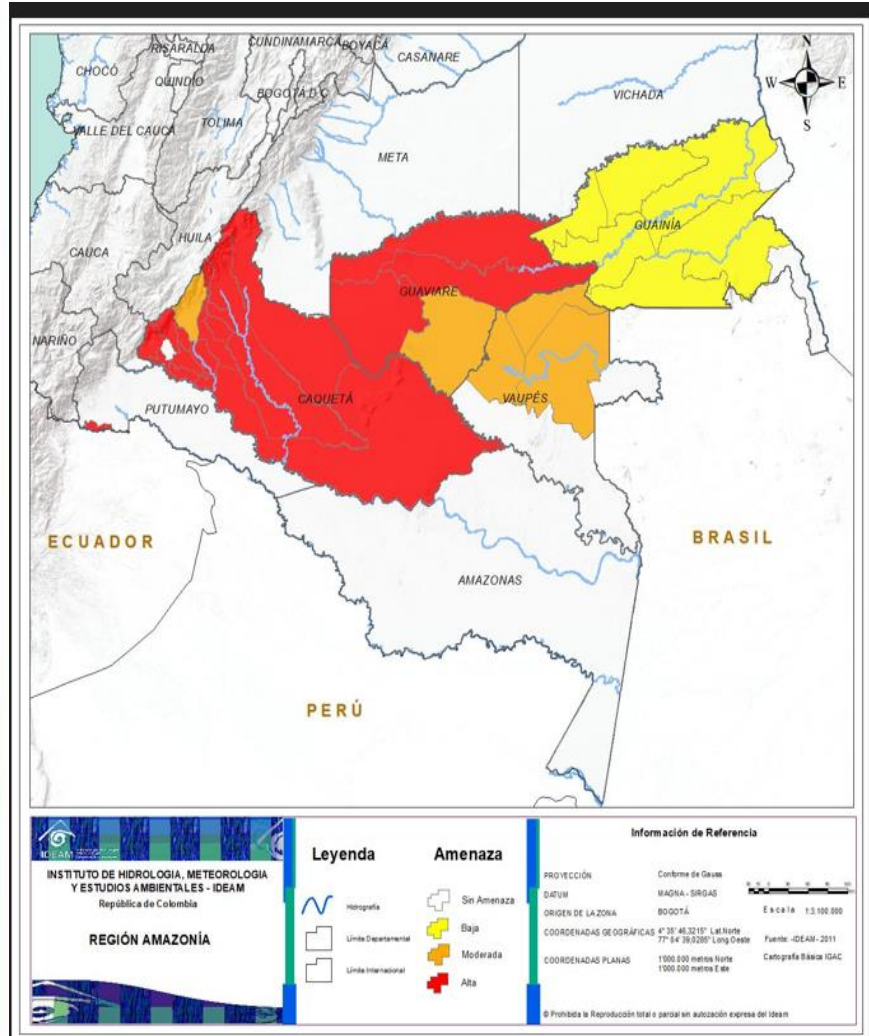
## REGIÓN PACÍFICO



**CONDICIONES  
NORMALES**



## REGIÓN AMAZONIA



### ALERTA

### SITIOS PARA LOS CUALES SE GENERA LA ALERTA



**CAQUETA:** Belén De Los Andaquíes, Cartagena Del Chairá, Curillo, El Doncello, El Paujil, La Montañita, Milán, Morelia, Puerto Rico, San José Del Fragua, San Vicente Del Caguán, Solano, Solita, Valparaíso.  
**GUAVIARE;** Calamar, El Retorno, San José Del Guaviare..  
**PUTUMAYO:** San Miguel

### ALERTA

### SITIOS PARA LOS CUALES SE GENERA LA ALERTA



**CAQUETA ;** Florencia  
**GUAVIARE ;** Miraflores  
**VAUPES ;** Carurú, Mitú, Papunaua (Cor. Departamental).

### ALERTA

### SITIOS PARA LOS CUALES SE GENERA LA ALERTA



**GUAINIA:** Barranco Mina, Inirida, Mapiripaña, Morichal (Morichal Nuevo), Panamá-Paná (Campo Alegre), Puerto Colombia.



# ALERTAS METEOMARINAS VIGENTES

## Mar Caribe colombiano

### ABREVIATURAS

**VV**

Velocidad del viento máxima probable

**AO**

Altura significativa de la ola

**DV**

Dirección predominante del viento

### CONVENCIONES



#### Tiempo lluvioso

Probabilidad de lluvias moderadas a fuertes, en algunos casos con posibilidad de tormentas eléctricas y rachas de viento.



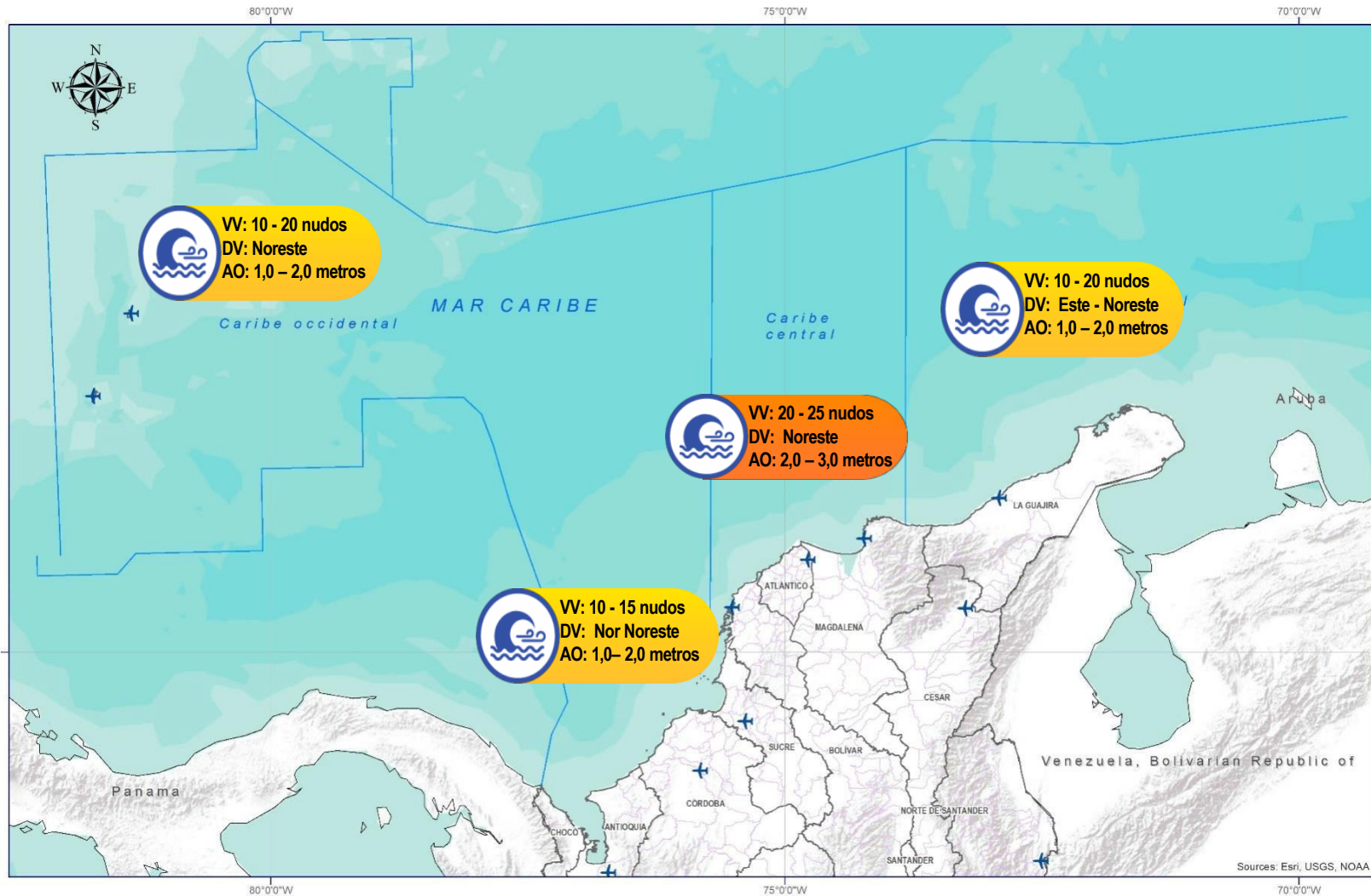
#### Pleamar

La marea alcanzará su máximo nivel en el intervalo de tiempo establecido.



#### Viento y oleaje

Velocidad del viento y altura del oleaje con valores por encima de lo normal para la época.



### CONVENCIONES

### SUGERENCIAS O RECOMENDACIONES



A las embarcaciones de poco calado, consultar con las Capitanías de puerto antes de zarpar en zonas de inminente tempestad. A los bañistas y habitantes costeros, estar atentos a la evolución de las condiciones meteorológicas y a los avisos de las autoridades locales.



Se sugiere a los habitantes costeros estar atentos a la evolución del fenómeno.



A los bañistas y habitantes costeros, estar atentos a la evolución del fenómeno y a las indicaciones de las autoridades locales. A las embarcaciones de poco calado, consultar con las Capitanías de puerto antes de zarpar.

\* La altura significativa de la ola, representa la media del tercio más alto de las olas, por lo cual la altura máxima posible puede ser incluso superior al doble de este valor



# ALERTAS METEOMARINAS VIGENTES

## Océano Pacífico Nacional

### ABREVIATURAS

**VV**

Velocidad del viento máxima probable

**DV**

Dirección predominante del viento

**AO**

Altura significativa de la ola

### CONVENCIONES



#### Tiempo lluvioso

Probabilidad de lluvias moderadas a fuertes, en algunos casos con posibilidad de tormentas eléctricas y rachas de viento.



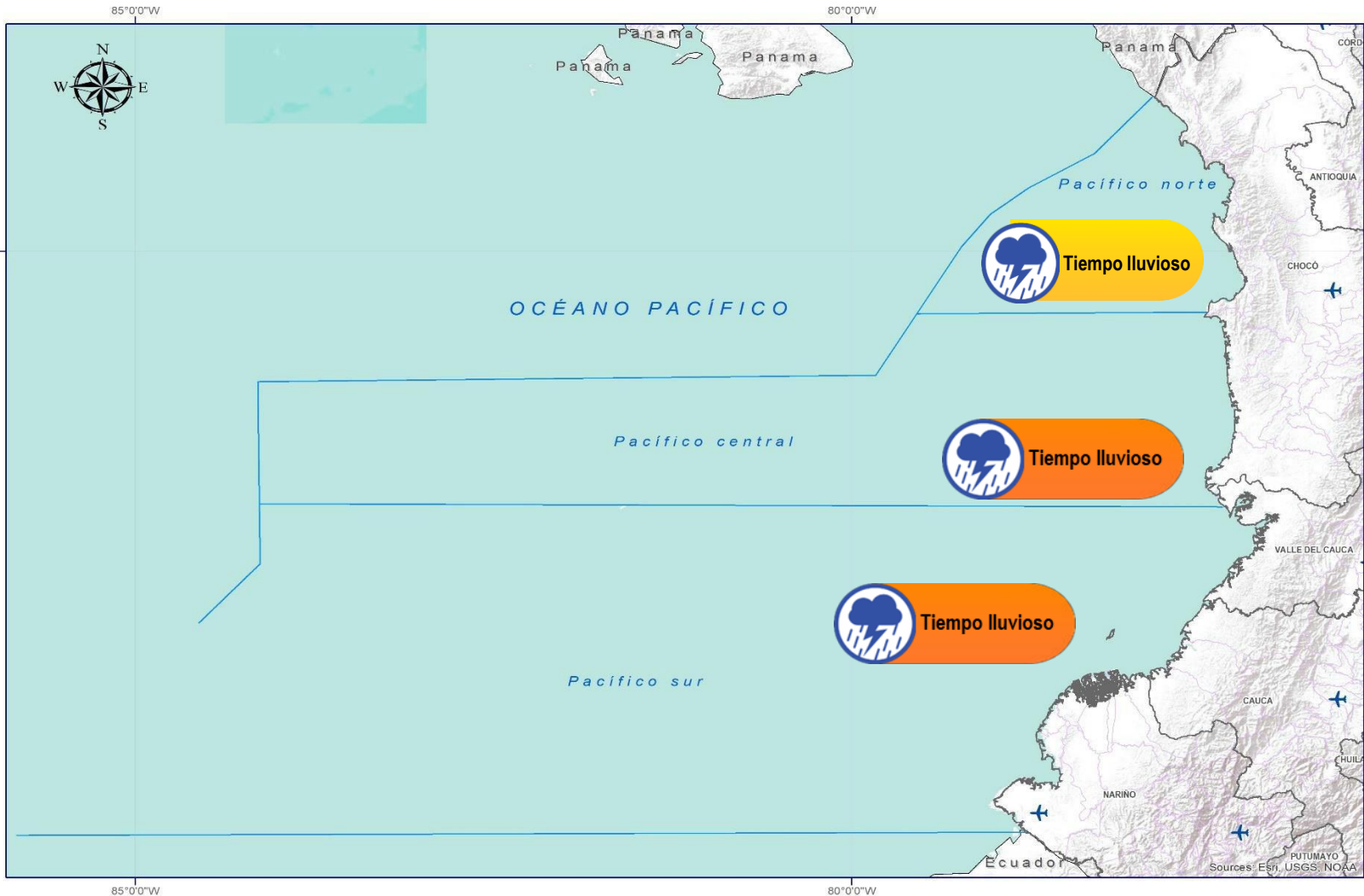
#### Pleamar

La marea alcanzará su máximo nivel en el intervalo de tiempo establecido.



#### Viento y oleaje

Velocidad del viento y altura del oleaje con valores por encima de lo normal para la época.



### CONVENCIONES

### SUGERENCIAS O RECOMENDACIONES



A las embarcaciones de poco calado, consultar con las Capitanías de puerto antes de zarpar en zonas de inminente tempestad. A los bañistas y habitantes costeros, estar atentos a la evolución de las condiciones meteorológicas y a los avisos de las autoridades locales.



Se sugiere a los habitantes costeros estar atentos a la evolución del fenómeno.



A los bañistas y habitantes costeros, estar atentos a la evolución del fenómeno y a las indicaciones de las autoridades locales. A las embarcaciones de poco calado, consultar con las Capitanías de puerto antes de zarpar.

\* La altura significativa de la ola, representa la media del tercio más alto de las olas, por lo cual la altura máxima posible puede ser incluso superior al doble de este valor



## CONVENCIONES

## SUGERENCIAS O RECOMENDACIONES



### Tiempo lluvioso

Probabilidad de lluvias moderadas a fuertes, en algunos casos con posibilidad de tormentas eléctricas y rachas de viento.

A las embarcaciones de poco calado, consultar con las Capitanías de puerto antes de zarpar en zonas de inminente tempestad.

A los bañistas y habitantes costeros, estar atentos a la evolución de las condiciones meteorológicas y a los avisos de las autoridades locales.



### Pleamar

La marea alcanzará su máximo nivel en el intervalo de tiempo establecido.

Se sugiere a los habitantes costeros estar atentos a la evolución del fenómeno.



### Viento y oleaje

Velocidad del viento y altura del oleaje con valores por encima de lo normal para la época.

A los bañistas y habitantes costeros, estar atentos a la evolución del fenómeno y a las indicaciones de las autoridades locales.

A las embarcaciones de poco calado, consultar con las Capitanías de puerto antes de zarpar.

# INFORME TÉCNICO DIARIO

EQUIPO DE TRABAJO IDEAM

Yolanda GONZÁLEZ H. - Directora General

Martha Cecilia CADENA - Jefe Oficina del Servicio de Pronóstico y Alertas

OFICINA DEL SERVICIO DE PRONÓSTICO Y ALERTAS

Elaboraron:

Alexander Martínez – Claudia Martínez. (Meteorología)

Josué Daza. (Hidrología)

Juan Diego Mogollón. (Deslizamientos de Tierra)

Gloria Lucia Arango. (Incendios de la Cobertura Vegetal)

Araminta Vega. (Datos)

Ever Salazar. (Coordinador Alertas Hidrometeorológicas y Ambientales)

<http://www.ideam.gov.co>

**Correos electrónicos:** [servicio@ideam.gov.co](mailto:servicio@ideam.gov.co), [alertas@ideam.gov.co](mailto:alertas@ideam.gov.co)

Calle 25D N° 96B - 70, piso 3. Bogotá, D.C.

Teléfono: 3075625 ext. 1334 -1336.

VISITA NUESTRAS REDES SOCIALES



[ideam.instituto](https://www.facebook.com/ideam.instituto)



[InstitutoIDEAM](https://www.youtube.com/InstitutoIDEAM)



[@IDEAMColombia](https://twitter.com/IDEAMColombia)



[ideamcolombia](https://www.instagram.com/ideamcolombia)

